

LEGENDA MATERIÁLŮ

	STÁVAJÍCÍ SVISLÉ KONSTRUKCE
	STÁVAJÍCÍ ZÁKLADY
	BOURANÉ KONSTRUKCE
	NAVRHOVANÉ ZÁKLADY
	BETONOVÉ TVAROVKY VYZTUŽENÉ A VYPLNĚNÉ BETONEM C20/25 XC2

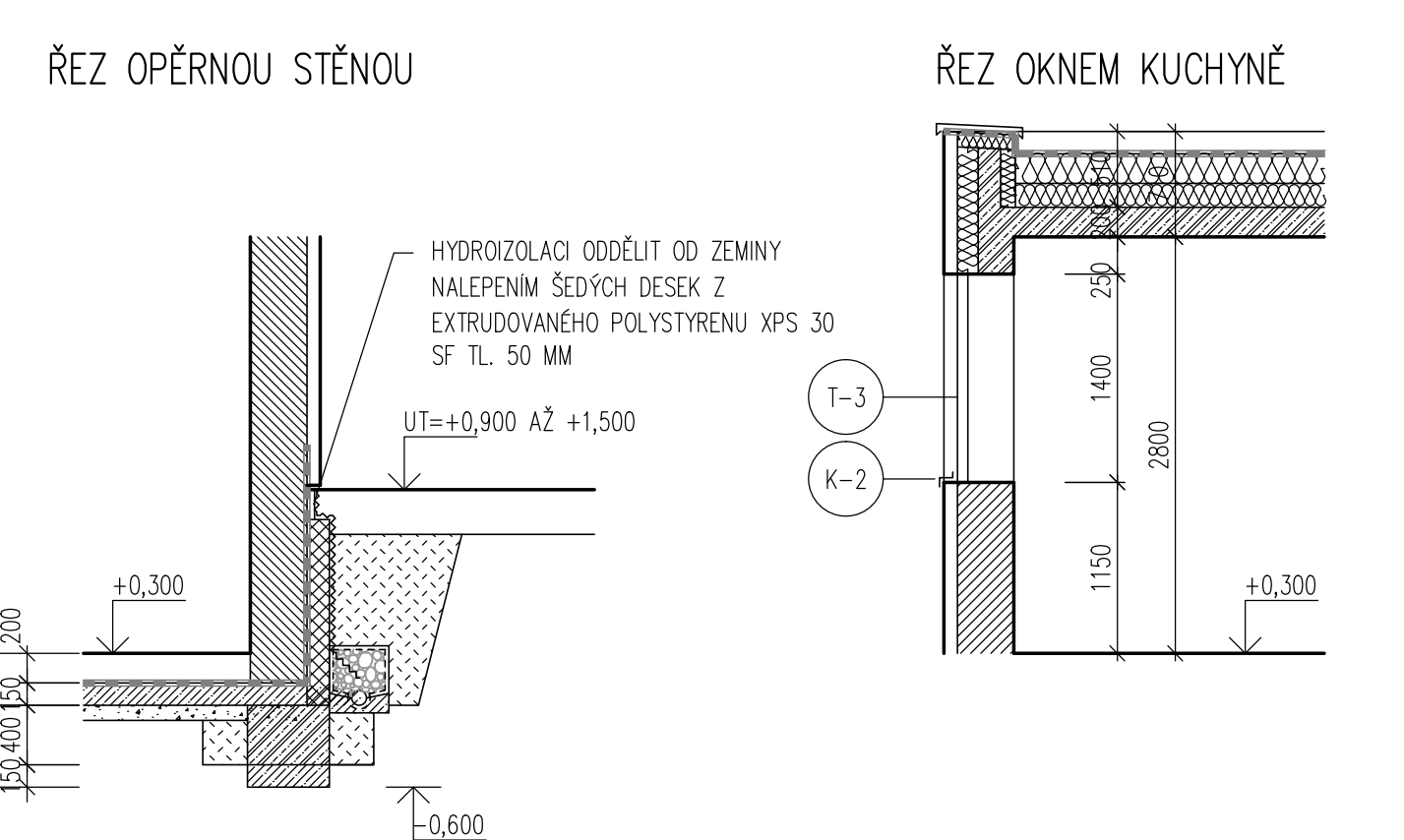
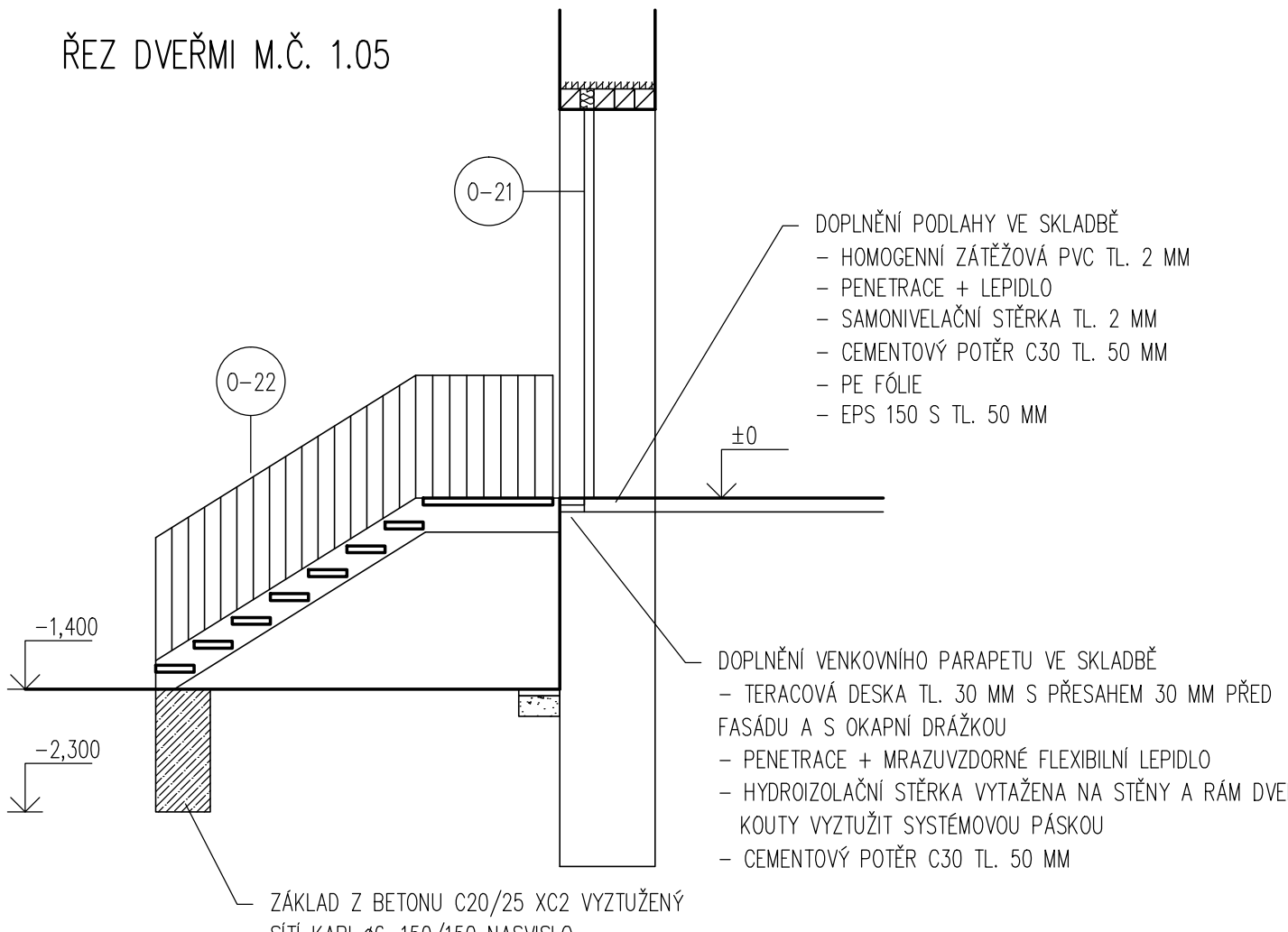
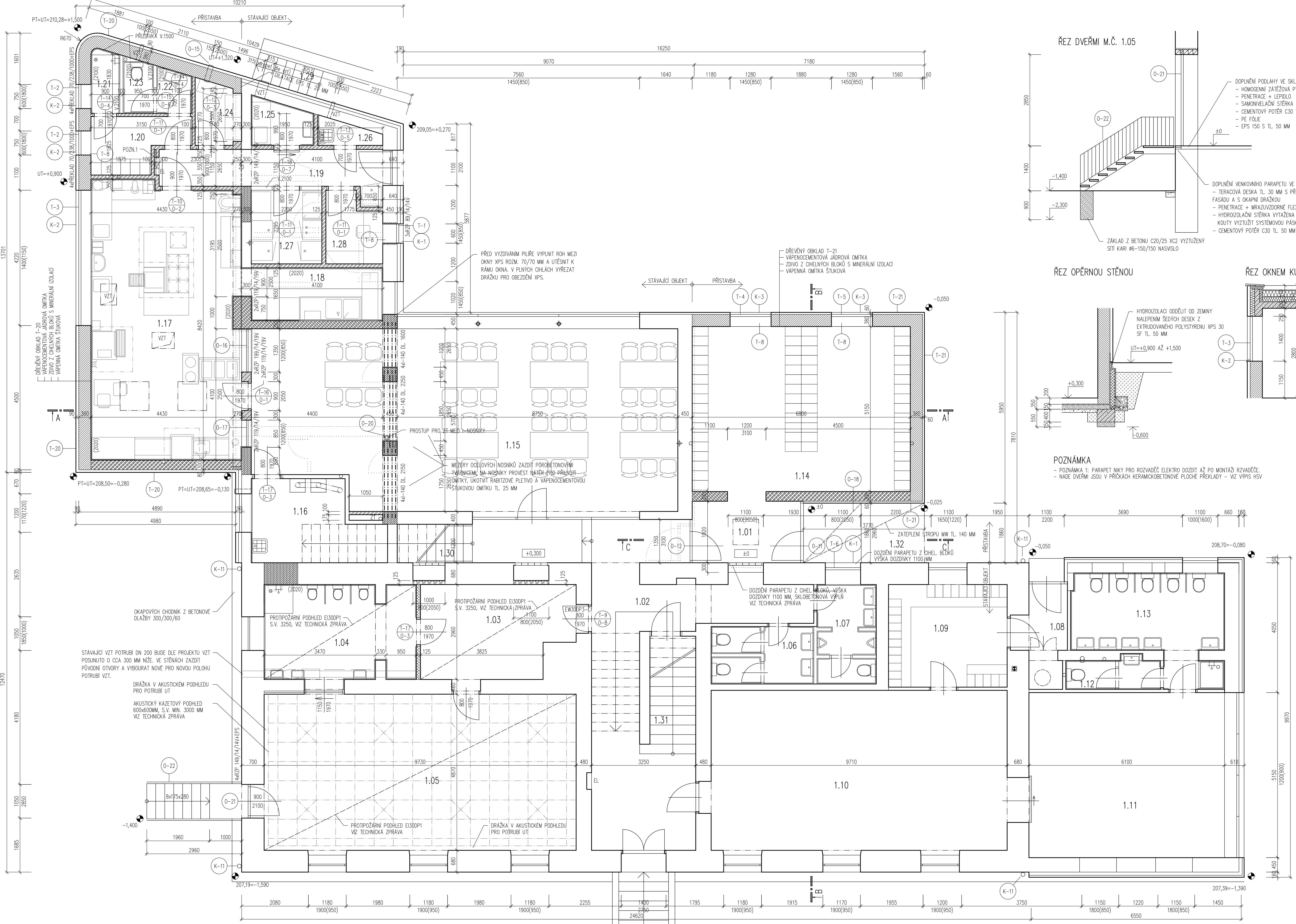
LEGENDA ZNAČENÍ

-0,250	VRCHNÍ HRANA ZÁKLADU Z ŽELEZOBETONU
-0,650	SPODNÍ HRANA ZÁKLADU Z ŽELEZOBETONU
-1,250	SPODNÍ HRANA ZÁKLADU Z PROSTĚHO BETONU

- POZNÁMKA**
- VYTÝČENÍ ZÁKLADŮ BUDE PŘEVZATO TECHNICKÝM DOZOREM INVESTORA.
 - INVESTOR STAVBY ZAJISTI VYTÝČENÍ INŽENÝRSKÝCH SÍTÍ.
 - ZÁKLADY JSOU NAVRŽENY NA GNOSNOST ZEMINY V ZÁKLADOVÉ SPÁŘE 150 kPa. KVALITA ZÁKLADOVÉ PŮDY BYLA OVĚŘENA STATIKEM NEBO GEOLOGEM PO PROVEDENÍ VÝKOPŮ.
 - ZÁKLADY BUDOU BETONOVÁNY NA ROSTLÝ TERÉN A TO BEZPROSTŘEDNĚ PO VÝKOPOVÝCH PRÁCECH.
 - PŘED BETONÁŽÍ ZÁKLADŮ VLOŽIT DO VÝKOPŮ VODIČ FeZn - DODÁVKA ELEKTRO.
 - ZÁKLADY BUDOU Z ŽELEZOBETONU C20/25 XC2, SPODNÍ ČÁST ZÁKLADŮ A PODKLADNÍ BETON BUDE TŘEDY C16/20 XC2.
 - ZÁŠPÝ KYLEM ZÁKLADŮ A VE VÝKOPĚCH PRO KANALIZACI BUDOU PROVÁDĚNY HUTNITELNOU ZEMINOU, HUTNĚNÝ PO VRSTVÁCH 200 MM NA GNOSNOST Ed_{ef,2}=30 MPa, Ed_{ef,1}/Ed_{ef,1} < 2,5.
 - PROSTUPKY A DRÁŽKY V ZÁKLADĚCH PRO VEDENÍ INSTALACÍ BUDOU PROVÁDĚNY DLE PROJEKTU JEDNOTLÝCH PROFESÍ.

±0,000 = 208,78 m n.m.
 Výškový systém B.p.v / Altitude system B.p.v
 Souřadnicový systém S-JTSK / Coordinate system S-JTSK

STAVEBNÍ ÚPRAVY ŠKOLY V SAZOVICÍCH			
AUTOR ING. PAVEL KRAMPLA e-mail: pav@krampla@email.cz tel.: 605 148 329		PROJEKTANT ČÁSTI ING. PAVEL KRAMPLA e-mail: pav@krampla@email.cz tel.: 605 148 329	
VYKONATEL ING. PAVEL KRAMPLA e-mail: pav@krampla@email.cz tel.: 605 148 329		KONTROLOVAL TEL:	
OBEDNATEL Obec Sazovice, Sazovice 180, 763 01 Myslbočovice		FORMÁT A4 10 x A4	DATUM 03 / 2021
STUPĚN DOKUMENTACE DOKUMENTACE PRO PROVÁDĚNÍ STAVBY			
ČÁST D.1 – DOKUMENTACE STAVEBNÍHO OBJEKTU		MĚŘÍTKO 1:50	PÁŘE
SO 101 - OBJEKT ŠKOLY			
D.1.1 – ARCHITEKTONICKO-STAVEBNÍ ŘEŠENÍ			
NAZEV VÝKRESU ZÁKLADY			
STUPĚN DPS	ČÍSLO VÝKRESU D.1.1-102	ZMĚNA 000	



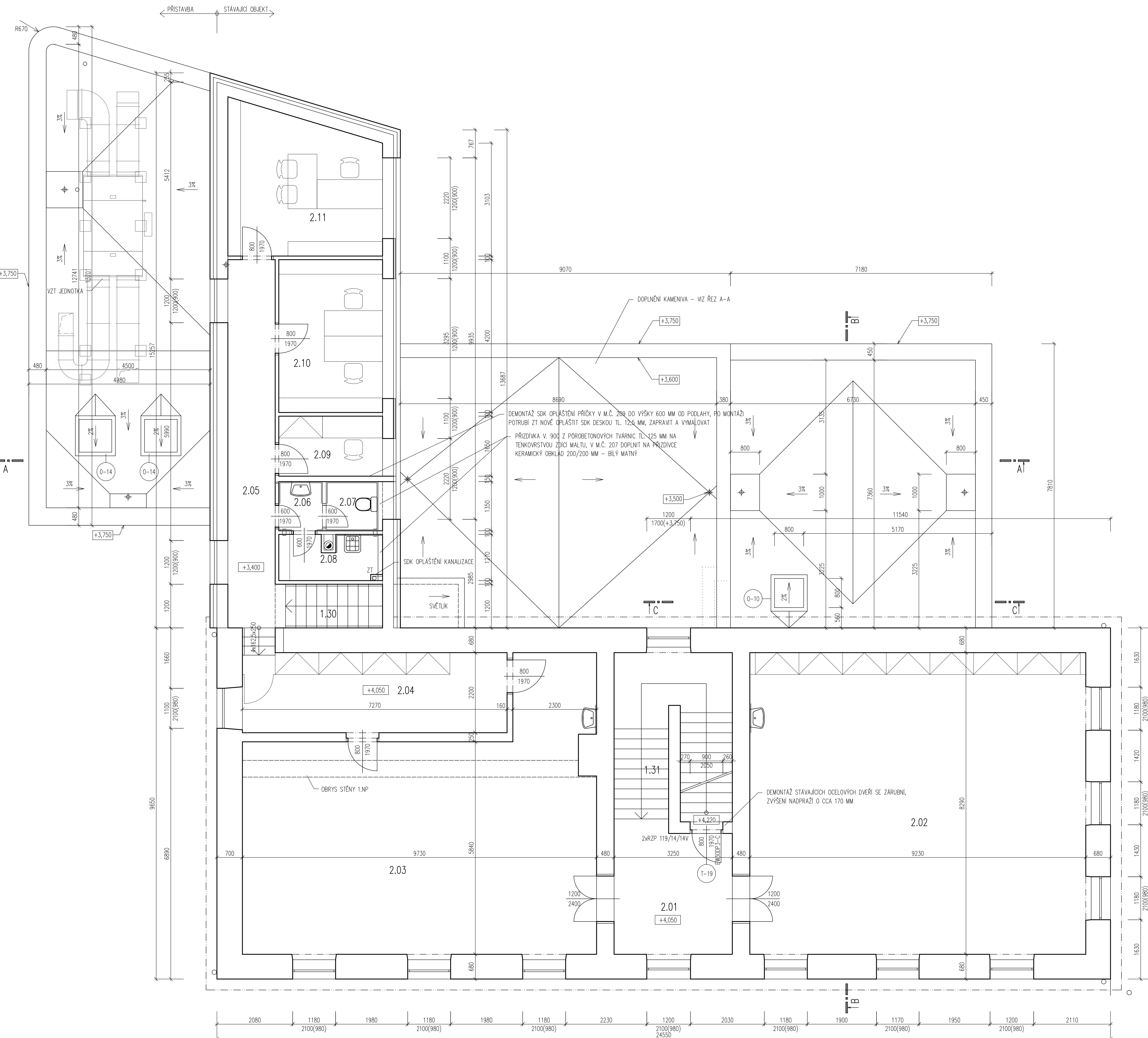
POZNÁMKA
 - POZNÁMKA 1: PARAPET NIKY PRO ROZVADĚČ ELEKTRO DOZDÍVĚ AŽ PO MONTÁŽI RZVADĚČE.
 - NADE DVEŘMI JSOU V PRŮCHÁZ KERAMICKOBETONOVÉ PLOCHE PŘEKLADY – VZ VÝPIS HSV

ČÍSLO MÍSTNOSTI	ÚČEL MÍSTNOSTI	PLOCHA m ²	PODLAHA	ÚPRAVA PОВRCHU	POZNÁMKA
1.01	ZÁDVEŘÍ	6,53	KERAMICKÁ DLAŽBA	A	KS, VOŠ
1.02	CHODBA	34,89	STÁV. KER. DLAŽBA / PVC DOPLNĚNÍ KER. DLAŽBY	A	STÁVAJÍCÍ, KS, VOŠ
1.03	ŠATNA MŠ	13,25	STÁVAJÍCÍ PVC		STÁVAJÍCÍ
1.04	TOAILETA A UMÝVÁRNA	13,66	KERAMICKÁ DLAŽBA		KO, VOŠ
1.05	UČEBNA MŠ	47,39	STÁVAJÍCÍ PVC		STÁVAJÍCÍ
1.06	TOAILETA DÍVEK	5,50	STÁV. KERAMICKÁ DLAŽBA		STÁVAJÍCÍ
1.07	TOAILETA CHLAPCŮ	5,50	STÁV. KERAMICKÁ DLAŽBA		STÁVAJÍCÍ
1.08	ZÁDVEŘÍ	3,72	STÁV. ŮSTIČI KOBEREC		STÁVAJÍCÍ
1.09	ŠATNA	11,61	STÁVAJÍCÍ PVC		STÁVAJÍCÍ
1.10	UČEBNA MŠ	46,06	STÁVAJÍCÍ PVC		STÁVAJÍCÍ
1.11	UČEBNA MŠ	31,41	STÁVAJÍCÍ PVC		STÁVAJÍCÍ
1.12	TOAILETA UČITELŮ	2,57	STÁV. KERAMICKÁ DLAŽBA		STÁVAJÍCÍ
1.13	TOAILETA A UMÝVÁRNA	13,58	STÁV. KERAMICKÁ DLAŽBA		STÁVAJÍCÍ
1.14	ŠATNA ZŠ	35,02	KERAMICKÁ DLAŽBA	A	KS, VOŠ
1.15	JIDELNA	49,88	STÁV. PVC	B	STÁVAJÍCÍ
1.16	TECHNICKÉ MÍSTNOST	9,26	STÁV. KERAMICKÁ DLAŽBA		STÁVAJÍCÍ
1.17	KUCHYŇE	39,90	KERAMICKÁ DLAŽBA	C	KO, VOŠ
1.18	MYTÍ PROVOZNIHO NÁDOBÍ	6,77	KERAMICKÁ DLAŽBA	C	KO, VOŠ
1.19	CHODBA	8,48	KERAMICKÁ DLAŽBA	D	KS, VOŠ
1.20	ŠATNA	4,66	KERAMICKÁ DLAŽBA	A	KS, VOŠ
1.21	SPRCHA	1,64	KERAMICKÁ DLAŽBA	E	KO, VOŠ
1.22	PŘEDSÍRKA TOAILETY	1,45	KERAMICKÁ DLAŽBA	A	KO, VOŠ
1.23	TOAILETA	1,52	KERAMICKÁ DLAŽBA	A	KO, VOŠ
1.24	SKLAD POTRAVIN	2,70	KERAMICKÁ DLAŽBA	A	KS, VOŠ
1.25	HRUBÁ PŘÍPRAVA ZELENINY	2,51	KERAMICKÁ DLAŽBA	D	KO, VOŠ
1.26	ÚKLADOVÉ POTŘEBY	1,32	KERAMICKÁ DLAŽBA	D	KO, VOŠ
1.27	SKLAD CHLADNÝ	5,16	KERAMICKÁ DLAŽBA	D	KS, VOŠ
1.28	ARCHIV	3,54	KERAMICKÁ DLAŽBA	D	KS, VOŠ
1.29	VENKOVNÍ SCHODIŠTĚ	1,78	STÁVAJÍCÍ BETON		--
1.30	SCHODIŠTĚ	6,37	STÁV. KERAMICKÁ DLAŽBA		STÁVAJÍCÍ
1.31	SCHODIŠTĚ	14,97	STÁV. KERAMICKÁ DLAŽBA		STÁVAJÍCÍ
1.32	KRYTÉ ZÁVĚTRÍ	7,01	VENKOVNÍ DLAŽBA		--

LEGENDA MATERIÁLŮ	
	STÁVAJÍCÍ KONSTRUKCE
	BOURANÉ KONSTRUKCE
	ZDIVO Z CHEL PLNÝCH P15 NA MALTU M5
	ZDIVO Z BROUŠENÝCH CHELNÝCH BLOKŮ S MINERÁLNÍ IZOLACÍ NA TENKOVĚSTVOU MALTY, PEVNOST P10 ROZM. BLOKU: 248x380x249 MM, KOEFICIENT U=0,22 W/(m ² K)
	ZDIVO Z BROUŠENÝCH CHELNÝCH BLOKŮ S MINERÁLNÍ IZOLACÍ NA TENKOVĚSTVOU MALTY, PEVNOST P8 ROZM. BLOKU: 248x300x249 MM, KOEFICIENT U=0,22 W/(m ² K)
	ZDIVO Z BROUŠENÝCH CHELNÝCH BLOKŮ NA TENKOVĚSTVOU MALTY, PEVNOST P15 ROZM. BLOKU: 247x300x249 MM, 372x240x249 MM
	ZDIVO Z CHELNÝCH BLOKŮ NA VAPENOCEMENTOVOU MALTY, PEVNOST P8 ROZM. BLOKU: 497x115x2399 MM, 497x80x238 MM
	ZDIVO Z BÍLÝCH PÓRBETONOVÝCH TVÁRNIC NA TENKOVĚSTVOU ZDÍCI MALTY
	SDK PRŮČKA – SÁDROKARTONOVÁ DESKA TL. 12,5 MM + CW PROFIL 100 S MINERÁLNÍ ROHOŽÍ TL. 80 MM + SÁDROKARTONOVÁ DESKA TL. 12,5 MM
	BETONOVÉ TVAROVY VYTUŽENÉ A VYPLNĚNÉ BETONEM C20/25 XC2
	ŽELEZOBETONOVÉ MONOLITICKÉ KONSTRUKCE
	BETONOVÉ MONOLITICKÉ KONSTRUKCE
	ZÁSYP HUTNITELNOU ZEMNINU HUTNĚNÝ NA POŽADOVANOU ÚNOSNOST
	DRČENÉ KAMENIVO FR. 0-63 HUTNĚNÉ NA POŽADOVANOU ÚNOSNOST
	ROSTLÝ TERÉN
	TEPELNÁ IZOLACE Z TUHÝCH DESEK – XPS, EPS-P, PIR
	TEPELNÁ IZOLACE Z MINERÁLNÍ ROHOŽE NEBO EPS

±0,000 = 208,78 m n.m.
 Výškový systém B.p.v / Allitude system B.p.v
 Souřadnicový systém S-JTSK / Coordinate system S-JTSK

STAVEBNÍ ÚPRAVY ŠKOLY V SAZOVICÍCH			
AUTOR ING. PAVEL KRAMPLA e-mail: pav@krampla.cz tel: 605 148 329	PROJEKTANT ČÁSTI ING. PAVEL KRAMPLA e-mail: pav@krampla.cz tel: 605 148 329	www.pavelkrampla.cz 00420 605 148 329	
VYKONATEL ING. PAVEL KRAMPLA e-mail: pav@krampla.cz tel: 605 148 329	KONTROLOVATEL		
OBJEDNATEL Obec Sazovice, Sazovice 180, 763 01 Mýsloučovice	FORMÁT A4	DATUM	
STUPĚN DOKUMENTACE DOKUMENTACE PRO PROVÁDĚNÍ STAVBY	10 x A4	03 / 2021	
ČÁST D.1 – DOKUMENTACE STAVEBNÍHO OBJEKTU	MĚŘÍTKO	PÁNE	
BRUSLAVSKÝ SO 101 - OBJEKT ŠKOLY	1:50		
ODR. D.1.1 – ARCHITEKTONICKO-STAVEBNÍ ŘEŠENÍ			
NAZEV VÝKRESU PŮDORYS 1.NP	STUPĚN	ČÍSLO VÝKRESU	ZMĚNA
	DPS	D.1.1-103	000

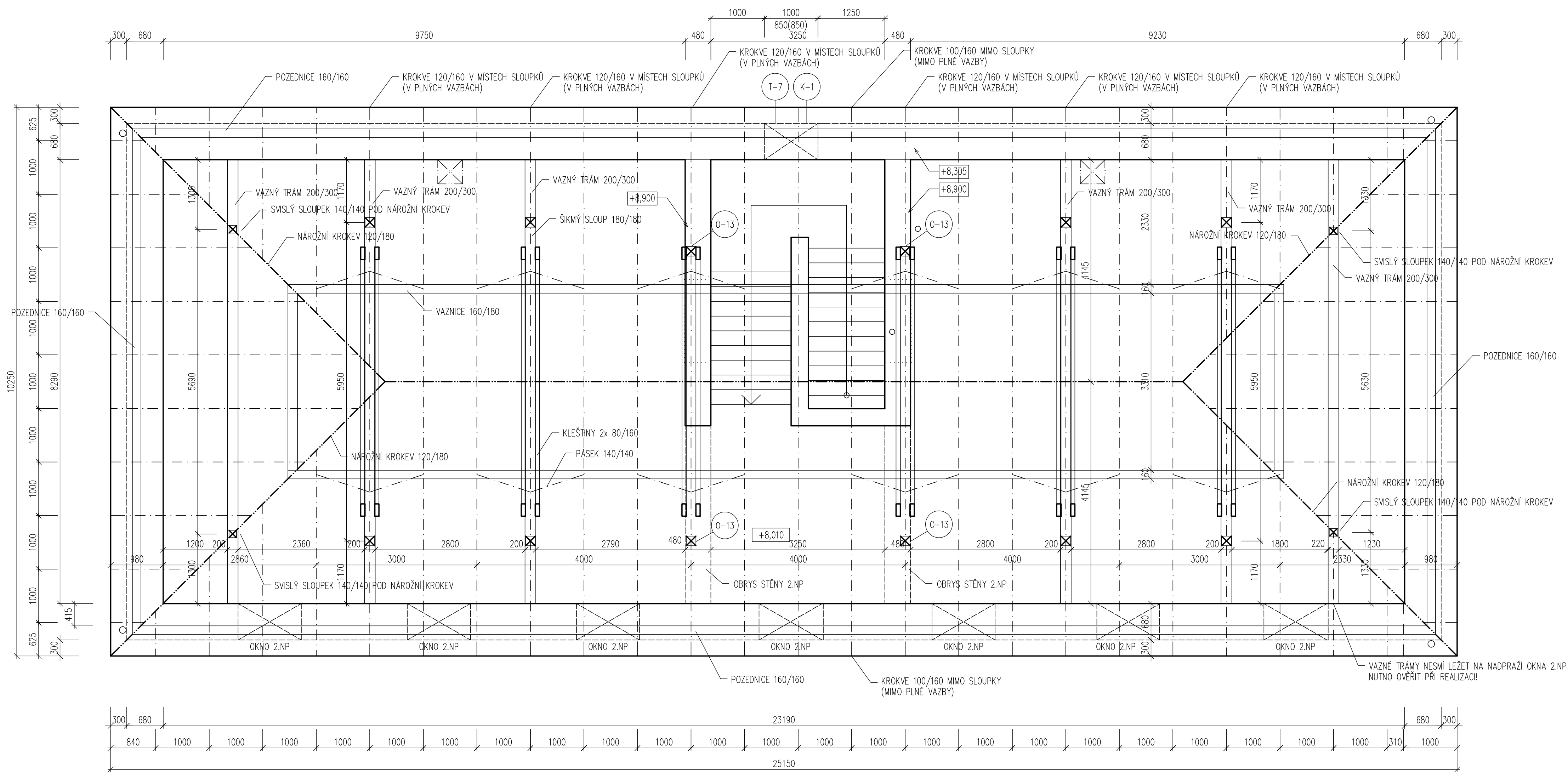


LEGENDA MÍSTNOSTI

ČÍSLO MÍSTNOSTI	ÚČEL MÍSTNOSTI	PLOCHA m ²	PODLAHA	ÚPRAVA PŮV. PŮVRCHU	POZNÁMKA
2.01	CHODBA	13,09	STÁVAJÍCÍ PVC	STÁVAJÍCÍ	
2.02	ÚČEBNA ZŠ	13,09	STÁVAJÍCÍ PVC	STÁVAJÍCÍ	
2.03	ÚČEBNA ZŠ	13,09	STÁVAJÍCÍ PVC	STÁVAJÍCÍ	
2.04	CHODBA	13,09	STÁVAJÍCÍ PVC	STÁVAJÍCÍ	
2.05	CHODBA	13,09	STÁVAJÍCÍ PVC	STÁVAJÍCÍ	
2.06	PŘEDSÍŇKA TOALETY	1,55	STAV. KERAMICKÁ DLAŽBA	STÁVAJÍCÍ	
2.07	TOALETA	2,01	STAV. KERAMICKÁ DLAŽBA	STÁVAJÍCÍ	
2.08	OKLIDOVÁ MÍSTNOST	3,29	STAV. KERAMICKÁ DLAŽBA	STÁVAJÍCÍ	
2.09	KANCELÁŘ KUCHYNĚ	4,77	STÁVAJÍCÍ PVC	STÁVAJÍCÍ	
2.10	KANCELÁŘ UČITELŮ	11,97	STÁVAJÍCÍ PVC	STÁVAJÍCÍ	
2.11	ŘEDITELNA	16,21	STÁVAJÍCÍ PVC	STÁVAJÍCÍ	

±0.000 = 208,78 m n.m.
 Výškový systém B.p.v / Altitude system B.p.v
 Souřadnicový systém S-JTSK / Coordinate system S-JTSK

STAVEBNÍ ÚPRAVY ŠKOLY V SAZOVICÍCH			
AUTOR ING. PAVEL KRAMPLA e-mail: pavelkrampla@email.cz tel.: 605 148 329		PROJEKTANT ČÁSTI ING. PAVEL KRAMPLA e-mail: pavelkrampla@email.cz tel.: 605 148 329	
VYPRACOVAL ING. PAVEL KRAMPLA e-mail: pavelkrampla@email.cz tel.: 605 148 329		KONTROLOVAL _____ tel.: _____	
MÍSTNOSTI Obec Sazovice, Sazovice 180, 763 01 Mysločovice		FORMÁT A4 8 x A4	DATUM 03 / 2021
STUPĚŇ DOKUMENTACE DOKUMENTACE PRO PROVÁDĚNÍ STAVBY		MĚŘÍTKO 1:50	
ČÁST STAVEBNÍ OBJEKT SO 101 - OBJEKT ŠKOLY		PÁŘE _____	
COŽKA NAZEV VÝKRESU PŮDORYS 2.NP		STUPĚŇ DPS	ČÍSLO VÝKRESU D.1.1-104
		ZMĚNA 000	



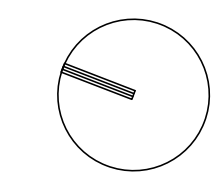
VÝPIS PRVKŮ

POPIS PRVKU	ŠÍŘKA MM	VÝŠKA MM	DĚLKA M	KS
POZEDNICE	160	160	68	1
VAZNICE	160	180	45	1
KROKVE	100	160	6,4	22
KROKVE	100	160	6	2
KROKVE	100	160	4,8	2
KROKVE	100	160	3,9	2
KROKVE	100	160	2,4	2
KROKVE	100	160	1,1	2
KROKVE	100	160	1,3	2
KROKVE	100	160	1,7	2
KROKVE	100	160	2,9	2
KROKVE	100	160	4,1	2
KROKVE	100	160	5,4	2
KROKVE	100	160	5,8	4
KROKVE	100	160	4,6	4
KROKVE	100	160	3,4	4
KROKVE	100	160	2,1	4

POPIS PRVKU	ŠÍŘKA MM	VÝŠKA MM	DĚLKA M	KS
KROKVE	100	160	0,9	4
KROKVE	120	160	6,4	8
KROKVE	120	160	6	2
KROKVE	120	160	5,4	2
NÁROŽNÍ KROKVE	120	180	8,2	4
VÁZNÝ TRÁM	200	300	8,8	6
ŠIKMÝ SLOUP	180	180	3,6	8
ŠIKMÝ SLOUP	180	180	3,7	2
ŠIKMÝ SLOUP	180	180	2,4	2
SLOUPEK	140	140	1,9	4
PASEK	140	140	1,5	24
KLEŠTINA	80	160	5	12
KLEŠTINA	80	160	2,6	24

POZNÁMKA

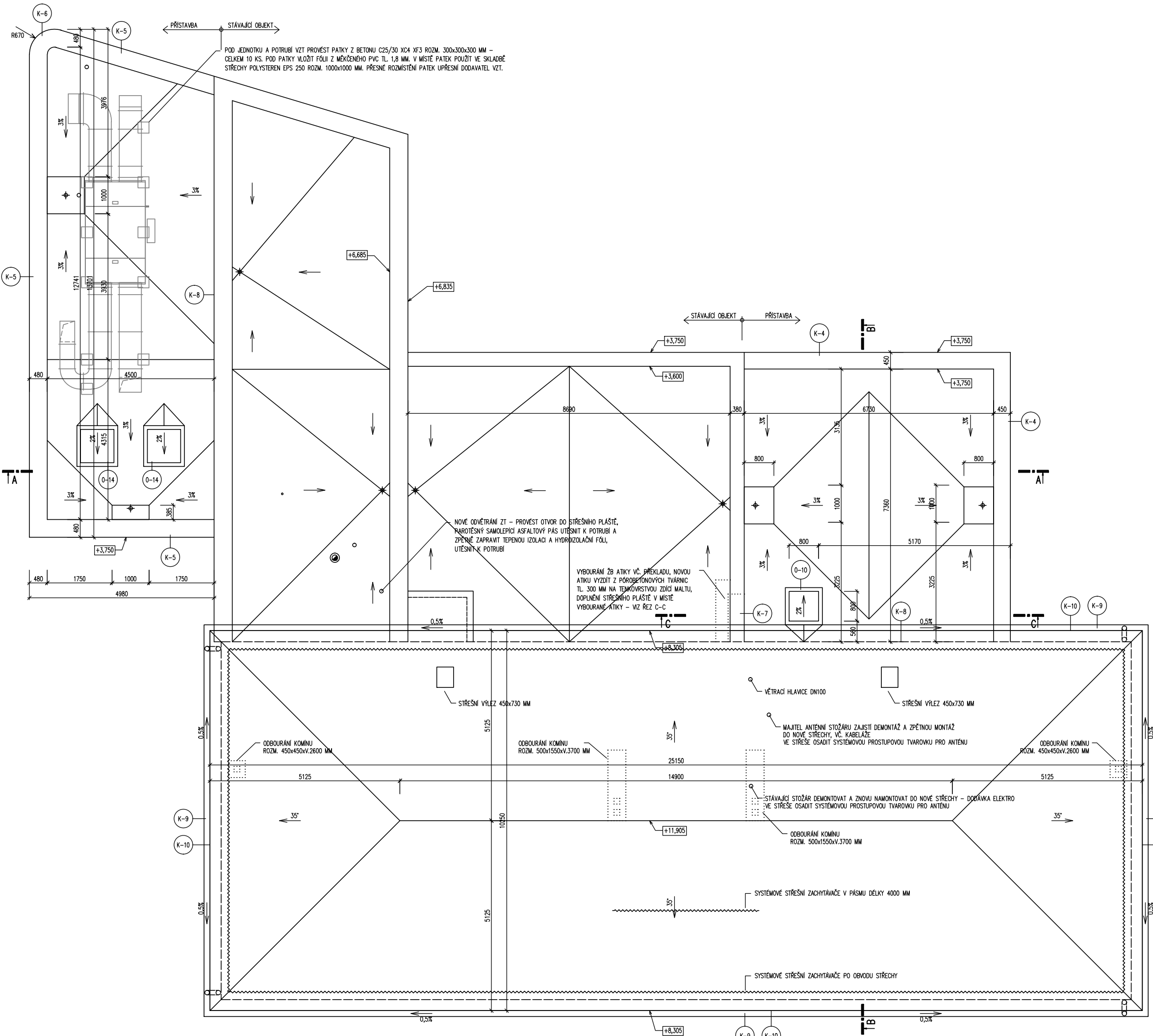
- OBVODOVÉ STĚNY PŮDNIHO PROSTORU OMÍTNOUT VÁPENNOU ŠTUKOVOU OMÍTKOU A NATŘÍT PENETRACÍ A 2x VÁPENNOU BÍLOU BARVOU.
- POD POZEDNICE V PŘÍPADĚ NEROVNOSTI PODKLADU PROVĚST VYROVNÁVACÍ BETON C20/25 XC1.
- DODAVATEL KROVU PROVEDE DETAILNÍ ZAMĚŘENÍ A ZPRACUJE VÝROBNÍ DOKUMENTACI S DOŘEŠENÍM TESAŘSKÝCH SPOJŮ. ROZMĚRY ŘEZIVA BUDOU ZAMĚŘENÍM OVĚŘENY. ŘEZIVO JE NAVRŽENO SMRKOVÉ TŘÍDY C24.
- VÁZNÉ TRÁMY NESMÍ LEŽET NA NADPRAŽÍ OKEN 2.NP A MUSÍ BÝT UMÍSTĚNY MIMO STÁVAJÍCÍ STROPNÍ TRÁMY. NUTNO OVĚŘIT PŘI REALIZACI!
- VÁZNÉ TRÁMY OSADIT DO VYBOURANÝCH A ZAPRAVENÝCH KAPES V OBVODOVÉM ZDIVU. KAPSY BUDOU VĚTŠÍ O 30 MM NEŽ PRŮŘEZ TRÁMU, ABY BYLO UMOŽNĚNO VĚTRÁNÍ ZHLAVÍ TRÁMU. DNO KAPSY BUDE VYBETONOVÁNO Z BETONU C20/25 XC1 TL. 70 MM. POD VÁZNÝ TRÁM VLOŽIT ASFALTOVÝ PÁS TL. 4 MM.
- POZEDNICE KOTVIT POMOCÍ ZÁVITOVÝCH TYČÍ Ø12 MM DÉLKY 600 MM KOTVENÝCH DO ZDIVA CHEMICKOU MALTOU PO VZD. 1500 MM.
- SPOJ KLEŠTIN SE SKLOUPKY NEBO S KROKVÍ BUDE ŘEŠEN SVORNÍKEM M12 S PODLOŽKAMI PRO DŘEVĚNÉ KONSTRUKCE.
- SLOUPY KOTVIT DO ZDIVA POMOCÍ 0-13 A SVORNÍKŮ M12 S PODLOŽKAMI PRO DŘEVĚNÉ KONSTRUKCE.
- ŘEZIVO BUDE HLOUBKOVĚ IMPREGNOVÁNO BEZBARVÝM EKOLOGICKÝM PŘÍPRAVKEM PROTI ŠKŮDČŮM A HNILOBĚ.



±0.000 = 208,78 m n.m.

Výškový systém B.p.v / Altitude system B.p.v
Souřadnicový systém S-JTSK / Coordinate system S-JTSK

NÁZEV STAVBY			
STAVEBNÍ ÚPRAVY ŠKOLY V SAZOVICÍCH			
AUTOR ING. PAVEL KRAMPLA e-mail: pavlkrampa@email.cz tel.: 605 148 329	PROJEKTANT ČÁSTI ING. PAVEL KRAMPLA e-mail: pavlkrampa@email.cz tel.: 605 148 329	www.pavelkrampa.cz 00420 605 148 329	
VYPRACOVAL ING. PAVEL KRAMPLA e-mail: pavlkrampa@email.cz tel.: 605 148 329	KONTROLOVAL		
OBJEDNATEL Obec Sazovice, Sazovice 180, 763 01 Myslčovice	FORMÁT A4 8 x A4	DATUM 03 / 2021	
STUPEŇ DOKUMENTACE DOKUMENTACE PRO PROVÁDĚNÍ STAVBY	MĚŘITKO 1:50	PARE	
ČÁST D.1 – DOKUMENTACE STAVEBNÍHO OBJEKTU			
STAVEBNÍ OBJEKT SO 101 - OBJEKT ŠKOLY			
ODDÍL D.1.1 – ARCHITECTONICKO-STAVEBNÍ ŘEŠENÍ			
NÁZEV VÝKRESU KROV	STUPEŇ DPS	ČÍSLO VÝKRESU D.1.1-105	ZMĚNA 000



POZNÁMKA

- PŮVODNÍ PLECHOVÁ KRYTINA A KROV ŠIKMÉ STŘECHY BUDOU DEMONTOVÁNY. PŮVODNÍ STŘECHA JE SLOŽENA ZE STŘEŠNÍCH POZINKOVANÝCH ŠABLON, RÍDKÉHO BEDNĚNÍ A DŘEVĚNÉ KONSTRUKCE KROVU LEŽATÉ STOLICE S VAZNYMI TRÁMY.
- STÁVAJÍCÍ KOMINY BUDOU ODBOURÁNY AŽ PO ZDIVO PŮDY.
- STÁVAJÍCÍ ROZVODY A ZAŘÍZENÍ ELEKTRONICKÝCH KOMUNIKACÍ POD ŠÍKMOU STŘECHOU BUDOU DEMONTOVÁNY A PO MONTÁŽI STŘECHY ZPĚTNĚ NAMONTOVÁNY - DODÁVKA ELEKTRO.
- KRYTINA ŠIKMÉ STŘECHY JE NAVRŽENA Z PŘÍRODNÍ PÁLENÉ REŽNÉ PLOCHÉ TAŠKY ROZMĚRU 277x470 MM A HŘEBENÁČO PRO HŘEBEN A NAROŽÍ. ŘEŠENÍ KRYTINY JE SYSTÉMOVÉ A SOUČÁSTÍ DODÁVKY JE VEŠKERÉ PŘÍSLUŠENSTVÍ A DOPLŇKY, JAKO NAPŘ. VĚTRACÍ PÁSY, PROTISNEHOVÝ SYSTÉM, VĚTRACÍ A PROSTUPOVÉ TVAROVKY, STŘEŠNÍ VÝLEZY, APOD.
- UNIVERZÁLNÍ STŘEŠNÍ VÝLEZ BUDE ROZMĚRU 450x730 MM, OPLECHOVÁN HLINÍKOVÝM PLECHEM V TMAVĚ ŠEDÉM ODSŤINU. VÝLEZ OBSAHUJE ZASKLENÍ Z TVRZENÉHO SKLA A TVAROVATELNÝ PÁS NA BÁZI BUTYLENU PRO OPLECHOVÁNÍ.
- KRYTINA PLOCHÉ STŘECHY Z PVC BUDE VYTAŽENA NA ATIKU A VŠECHNY PROSTUPOJÍCÍ PRVKY V PLOŠE STŘECHY, UTĚSNĚNA A OPLECHOVÁNA SYSTÉMOVOU KRYCÍ LIŠTOU.

±0.000 = 208,78 m n.m.
 Výškový systém B.p.v / Altitude system B.p.v
 Souřadnicový systém S-JTSK / Coordinate system S-JTSK

STAVEBNÍ ÚPRAVY ŠKOLY V SAZOVICÍCH			
AUTOR ING. PAVEL KRAMPLA e-mail: pav@kramplo.cz tel: 605 148 329	PROJEKTAŘI ČÁSTI ING. PAVEL KRAMPLA e-mail: pav@kramplo.cz tel: 605 148 329	www.pavelkramplo.cz 00420 605 148 329	
VYPRACOVAL ING. PAVEL KRAMPLA e-mail: pav@kramplo.cz tel: 605 148 329	KONTROLOVAL	FORMÁT A4	DATUM
SUBSTRANĚ Obec Sazovice, Sazovice 180, 743 01 Mýslbočovice		8 x A4	03 / 2021
STUPEŇ DOKUMENTACE DOKUMENTACE PRO PROVÁDĚNÍ STAVBY			MĚŘÍTKO
ČÁST D.1 - DOKUMENTACE STAVEBNÍHO OBJEKTU			PÁNE
STAVEBNÍ OBJEKT SO 101 - OBJEKT ŠKOLY			1:50
TITUL D.1.1 - ARCHITECTONICKO-STAVEBNÍ ŘEŠENÍ			
STUPEŇ STŘECHA		ČÍSLO VÝKRESU DPS D.1.1-106	ZMĚNA 000

- SKLADBA STŘECHY Broof,t3
 PRANÉ ŘÍČNÍ KAMENIVO FR. 16-32 V TL. 50 MM
 NETKANÁ TEXTILIE 500g/m2
 KRYTINA Z MĚKČENÉ PVC FÓLIE TL. 1,8 MM S POLYESTEROVOU VÝZTUŽNOU VLOŽKOU URČENÁ K MECHANICKÉMU KOTVENÍ, KOTVIT DO ŽELEZOBETONOVÉHO STROPU
 NETKANÁ TEXTILIE ZE SKLENĚNÝCH VLÁKEN, PLOŠNÁ HM. 120 g/m2
 PĚNOVÝ POLYSTYREN EPS 100 S TL. 160 MM
 SPÁDOVÝ POLYSTYREN EPS 100 S TL. 50 - 170 MM
 V MÍSTĚ PATEK VZT. POUŽIT VE SKLADBĚ STŘECHY V OBOU VRSTVÁČG TEPELNÉ IZOLACE
 POLYSTEREN EPS 250 ROZM. 1000x1000 MM - VIZ VÝKRES STŘECHY
 PAROZÁBRANA - PÁS Z SBS MODIFIKOVANÉHO ASFALTU TL. 4 MM VYZTUŽENÝ SKLENĚNOU TKANINOU, NATAVIT, VYTÁHNOUT NA PŘÍLEHLÉ SVISLÉ KONSTRUKCE A PROSTUPY STŘECHOU
 PENETRAČNÍ EMULZE
 ŽELEZOBETONOVÁ STROPNÍ DESKA Z BETONU C 25/30 XC1
 VÁPENOCEMENTOVÁ ŠTUKOVÁ OMÍTKA

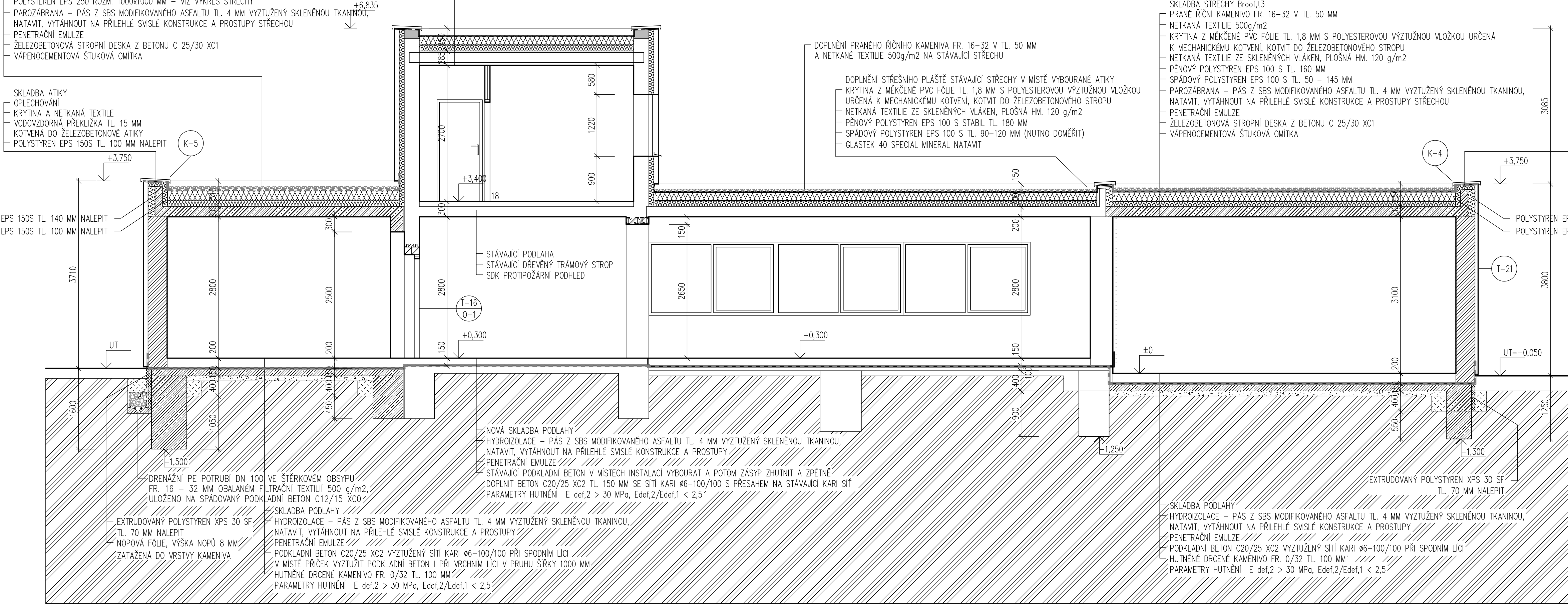
- STÁVAJÍCÍ STŘECHA - SKLADBA
 FÓLIE ALKORPLAN 35176 MECHANICKY KOTVENÁ + FILTEK 300
 PĚNOVÝ POLYSTYREN EPS 100 S STABIL TL. 180 MM
 SPÁDOVÝ POLYSTYREN EPS 100 S TL. 20-120 MM
 GLASTEK 30 STICKER SAMOLEPÍČÍ
 ZNOVUPOLOŽENÍ PŮVODNÍHO ZÁKLOPU Z PRKEN TL. 30 MM
 NOVÉ TRÁMY 120/200 ě 680MM VLOŽENY MEZI PŮVODNÍ TRÁMY
 STÁVAJÍCÍ DŘEVĚNÉ TRÁMY 80/170 ě 700MM
 SDK PROTIPOŽÁRNÍ PODHLED

- SKLADBA STŘECHY Broof,t3
 PRANÉ ŘÍČNÍ KAMENIVO FR. 16-32 V TL. 50 MM
 NETKANÁ TEXTILIE 500g/m2
 KRYTINA Z MĚKČENÉ PVC FÓLIE TL. 1,8 MM S POLYESTEROVOU VÝZTUŽNOU VLOŽKOU URČENÁ K MECHANICKÉMU KOTVENÍ, KOTVIT DO ŽELEZOBETONOVÉHO STROPU
 NETKANÁ TEXTILIE ZE SKLENĚNÝCH VLÁKEN, PLOŠNÁ HM. 120 g/m2
 PĚNOVÝ POLYSTYREN EPS 100 S TL. 160 MM
 SPÁDOVÝ POLYSTYREN EPS 100 S TL. 50 - 145 MM
 PAROZÁBRANA - PÁS Z SBS MODIFIKOVANÉHO ASFALTU TL. 4 MM VYZTUŽENÝ SKLENĚNOU TKANINOU, NATAVIT, VYTÁHNOUT NA PŘÍLEHLÉ SVISLÉ KONSTRUKCE A PROSTUPY STŘECHOU
 PENETRAČNÍ EMULZE
 ŽELEZOBETONOVÁ STROPNÍ DESKA Z BETONU C 25/30 XC1
 VÁPENOCEMENTOVÁ ŠTUKOVÁ OMÍTKA

- SKLADBA ATKY
 OPLECHOVÁNÍ
 KRYTINA A NETKANÁ TEXTILIE
 VODOVZDORNÁ PŘEKLIŽKA TL. 15 MM
 KOTVENÁ DO ŽELEZOBETONOVÉ ATKY
 POLYSTYREN EPS 150S TL. 100 MM NALEPIT

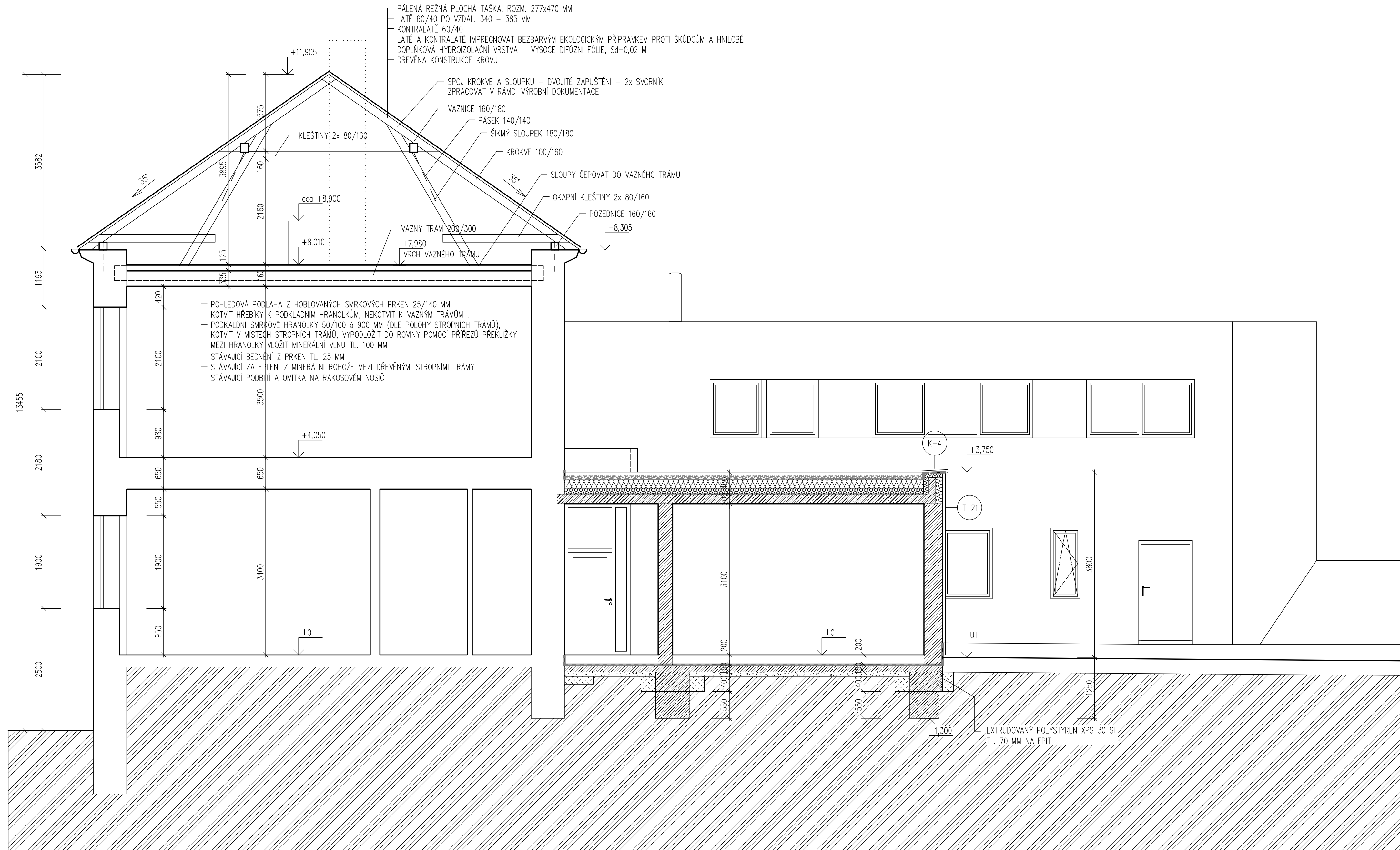
- DOPLNĚNÍ PRANÉHO ŘÍČNÍHO KAMENIVA FR. 16-32 V TL. 50 MM A NETKANÉ TEXTILIE 500g/m2 NA STÁVAJÍCÍ STŘECHU
 DOPLNĚNÍ STŘEŠNÍHO PLAŠTĚ STÁVAJÍCÍ STŘECHY V MÍSTĚ VYBOURANÉ ATKY
 KRYTINA Z MĚKČENÉ PVC FÓLIE TL. 1,8 MM S POLYESTEROVOU VÝZTUŽNOU VLOŽKOU URČENÁ K MECHANICKÉMU KOTVENÍ, KOTVIT DO ŽELEZOBETONOVÉHO STROPU
 NETKANÁ TEXTILIE ZE SKLENĚNÝCH VLÁKEN, PLOŠNÁ HM. 120 g/m2
 PĚNOVÝ POLYSTYREN EPS 100 S STABIL TL. 180 MM
 SPÁDOVÝ POLYSTYREN EPS 100 S TL. 90-120 MM (NUTNO DOMĚŘIT)
 GLASTEK 40 SPECIAL MINERAL NATAVIT

- SKLADBA ATKY
 OPLECHOVÁNÍ
 KRYTINA A NETKANÁ TEXTILIE
 VODOVZDORNÁ PŘEKLIŽKA TL. 15 MM
 KOTVENÁ DO ŽELEZOBETONOVÉ ATKY
 POLYSTYREN EPS 150S TL. 100 MM NALEPIT

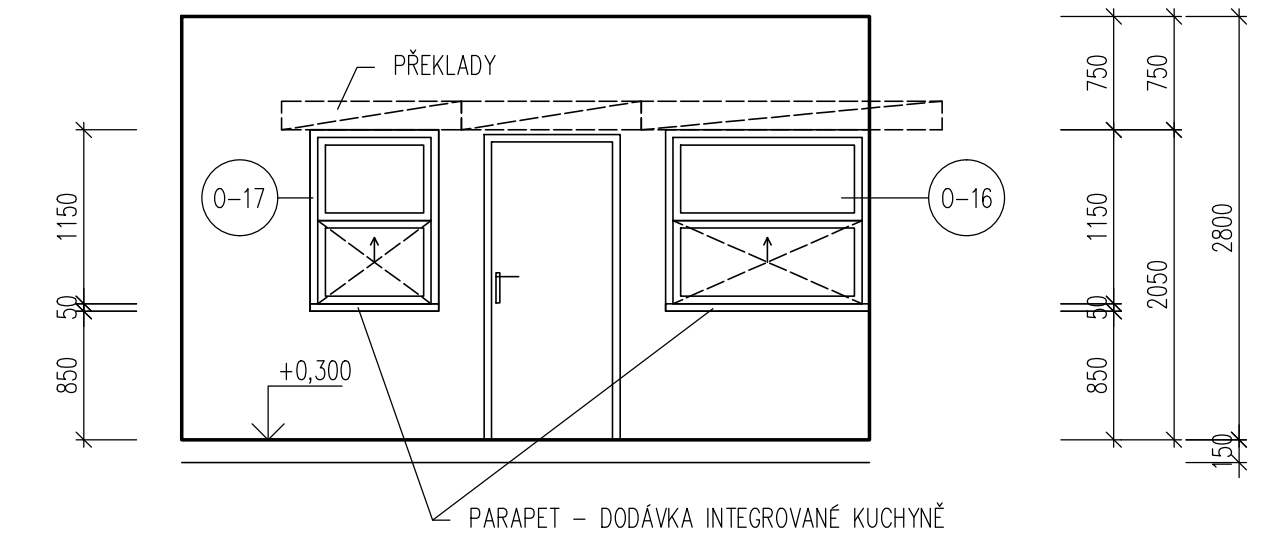


±0.000 = 208,78 m n.m.
 Výškový systém B.p.v / Altitude system B.p.v
 Souřadnicový systém S-JTSK / Coordinate system S-JTSK

NÁZEV STAVBY			
STAVEBNÍ ÚPRAVY ŠKOLY V SAZOVICÍCH			
AUTOR ING. PAVEL KRAMPLA e-mail: pavelkrampa@email.cz tel.: 605 148 329	PROJEKTANT ČÁSTI ING. PAVEL KRAMPLA e-mail: pavelkrampa@email.cz tel.: 605 148 329	www.pavelkrampa.cz 00420 605 148 329	
VYPRACOVAL ING. PAVEL KRAMPLA e-mail: pavelkrampa@email.cz tel.: 605 148 329	KONTROLOVAL		
OBJEDNATEL Obec Sazovice, Sazovice 180, 763 01 Mysločovice	FORMÁT A4	DATUM	
STUPEŇ DOKUMENTACE DOKUMENTACE PRO PROVÁDĚNÍ STAVBY	4 x A4	03 / 2021	
CAST D.1 - DOKUMENTACE STAVEBNÍHO OBJEKTU	MĚRITKO	PÁRE	
STAVEBNÍ OBJEKT SO 101 - OBJEKT ŠKOLY	1:50		
ODDÍL D.1.1 - ARCHITEKTONICKO-STAVEBNÍ ŘEŠENÍ	STUPEŇ DPS	ČÍSLO VÝKRESU D.1.1-107	ZMĚNA 000
NÁZEV VÝKRESU ŘEZ A-A			

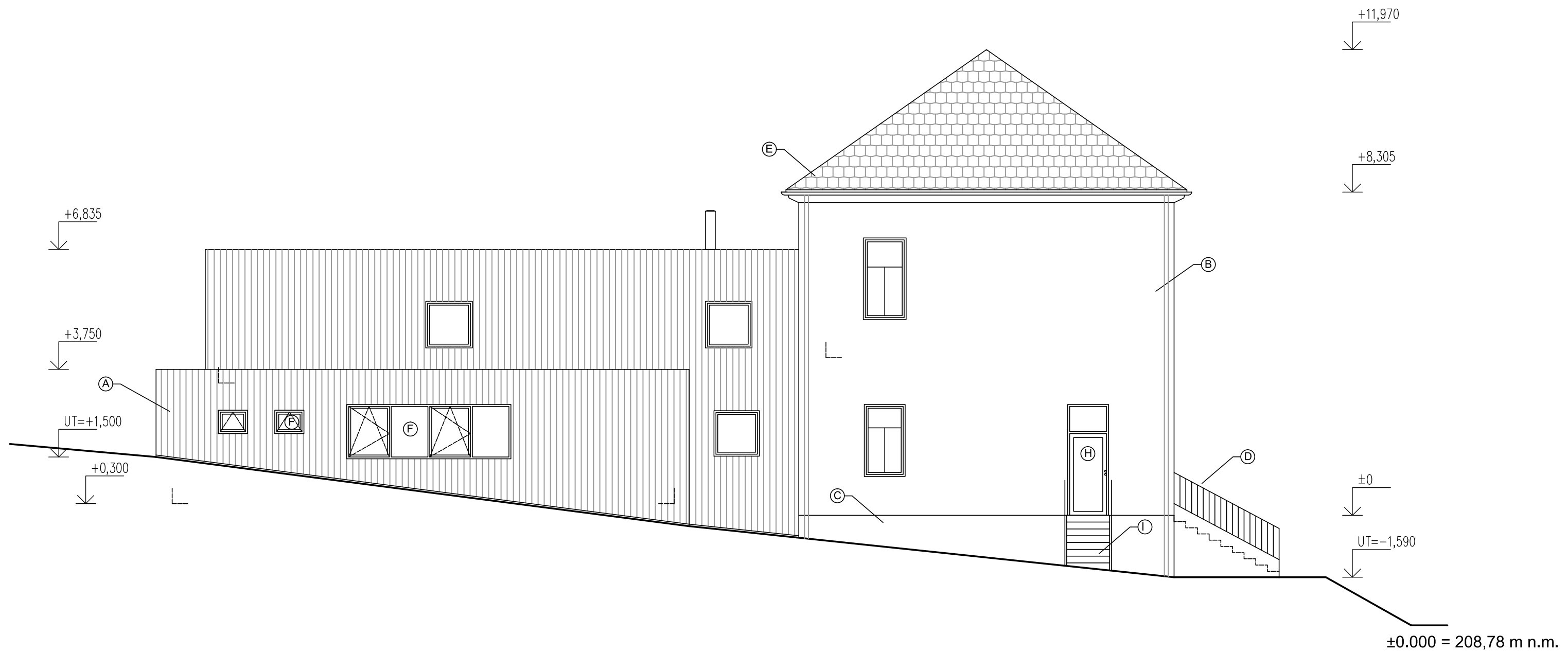


POHLED NA OKNA MEZI KUCHYNÍ A JIDELNOU



±0.000 = 208,78 m n.m.
 Výškový systém B.p.v / Altitude system B.p.v
 Souřadnicový systém S-JTSK / Coordinate system S-JTSK

NÁZEV STAVBY			
STAVEBNÍ ÚPRAVY ŠKOLY V SAZOVICÍCH			
AUTOR ING. PAVEL KRAMPLA e-mail: pavkrampa@email.cz tel.: 605 148 329		PROJEKTANT ČÁSTI ING. PAVEL KRAMPLA e-mail: pavkrampa@email.cz tel.: 605 148 329	
VYPRACOVAL ING. PAVEL KRAMPLA e-mail: pavkrampa@email.cz tel.: 605 148 329		KONTROLOVAL tel.:	
OBJEDNATEL Obec Sazovice, Sazovice 180, 763 01 Myslčovice		FORMÁT A4 8 x A4	DATUM 03 / 2021
STUPĚŇ DOKUMENTACE DOKUMENTACE PRO PROVÁDĚNÍ STAVBY			
ČÁST D.1 - DOKUMENTACE STAVEBNÍHO OBJEKTU		MĚRÍTKO 1:50	PARA
STAVEBNÍ OBJEKT SO 101 - OBJEKT ŠKOLY			
ODDÍL D.1.1 - ARCHITECTONICKO-STAVEBNÍ ŘEŠENÍ			
NÁZEV VÝKRESU ŘEZ B-B		STUPĚŇ DPS	ČÍSLO VÝKRESU D.1.1-108
		ZMĚNA 000	

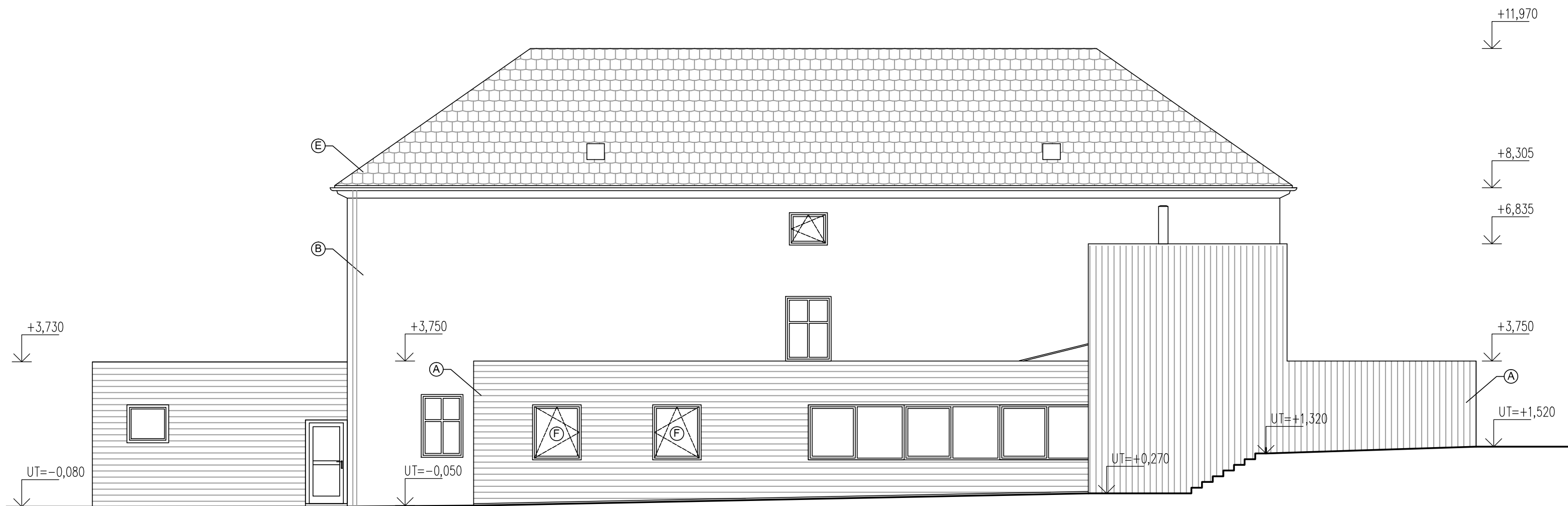


±0.000 = 208,78 m n.m.
 Výškový systém B.p.v / Altitude system B.p.v
 Souřadnicový systém S-JTSK / Coordinate system S-JTSK

LEGENDA

- Ⓐ OBKLAD MODŘÍNOVÝMI PRKNY 140/25
- Ⓑ SILIKONOVÝ FASÁDNÍ NÁTĚR, ODSŤÍN TLUMENÁ BÍLÁ
- Ⓒ SILIKONOVÝ FASÁDNÍ SOKLOVÝ NÁTĚR, ODSŤÍN SVĚTLE ŠEDOHNĚDÝ
- Ⓓ ZINKOVÝ NÁTĚR OCELOVÝCH VÝROBKŮ, ODSŤÍN MATNÝ TMAVĚ ŠEDÝ
- Ⓔ PÁLENÁ REŽNÁ PLOCHÁ TAŠKA
- Ⓕ DŘEVĚNÁ OKNA A DVEŘE, ODSŤÍN PŘÍRODNÍ
- Ⓖ HLINÍKOVÉ DVEŘE, ODSŤÍN ŠEDÝ MATNÝ
- Ⓗ PLASTOVÉ DVEŘE, ODSŤÍN BÍLÝ MATNÝ
- Ⓘ OCELOVÉ SCHODIŠTĚ, ŽÁROVĚ POZINKOVÁNO

NÁZEV STAVBY				STAVEBNÍ ÚPRAVY ŠKOLY V SAZOVICÍCH	
AUTOR ING. PAVEL KRAMPLA e-mail: pavelkrampa@email.cz tel.: 605 148 329		PROJEKTANT ČÁSTI ING. PAVEL KRAMPLA e-mail: pavelkrampa@email.cz tel.: 605 148 329		www.pavelkrampa.cz 00420 605 148 329	
VYPRACOVAL ING. PAVEL KRAMPLA e-mail: pavelkrampa@email.cz tel.: 605 148 329		KONTRÓLOVAL e-mail: tel.:			
OBJEDNATEL Obec Sazovice, Sazovice 180, 763 01 Mysločovice				FORMÁT A4 2 x A4	DATUM 03 / 2021
STUPEŇ DOKUMENTACE DOKUMENTACE PRO PROVÁDĚNÍ STAVBY					
ČÁST D.1 – DOKUMENTACE STAVEBNÍHO OBJEKTU				MĚŘITKO 1:100	PARÉ
STAVEBNÍ OBJEKT SO 101 - OBJEKT ŠKOLY					
ODDÍL D.1.1 – ARCHITEKTONICKO-STAVEBNÍ ŘEŠENÍ					
NÁZEV VÝKRESU POHLED SEVERNÍ				STUPEŇ DPS	ČÍSLO VÝKRESU D.1.1-109
				ZMĚNA 000	



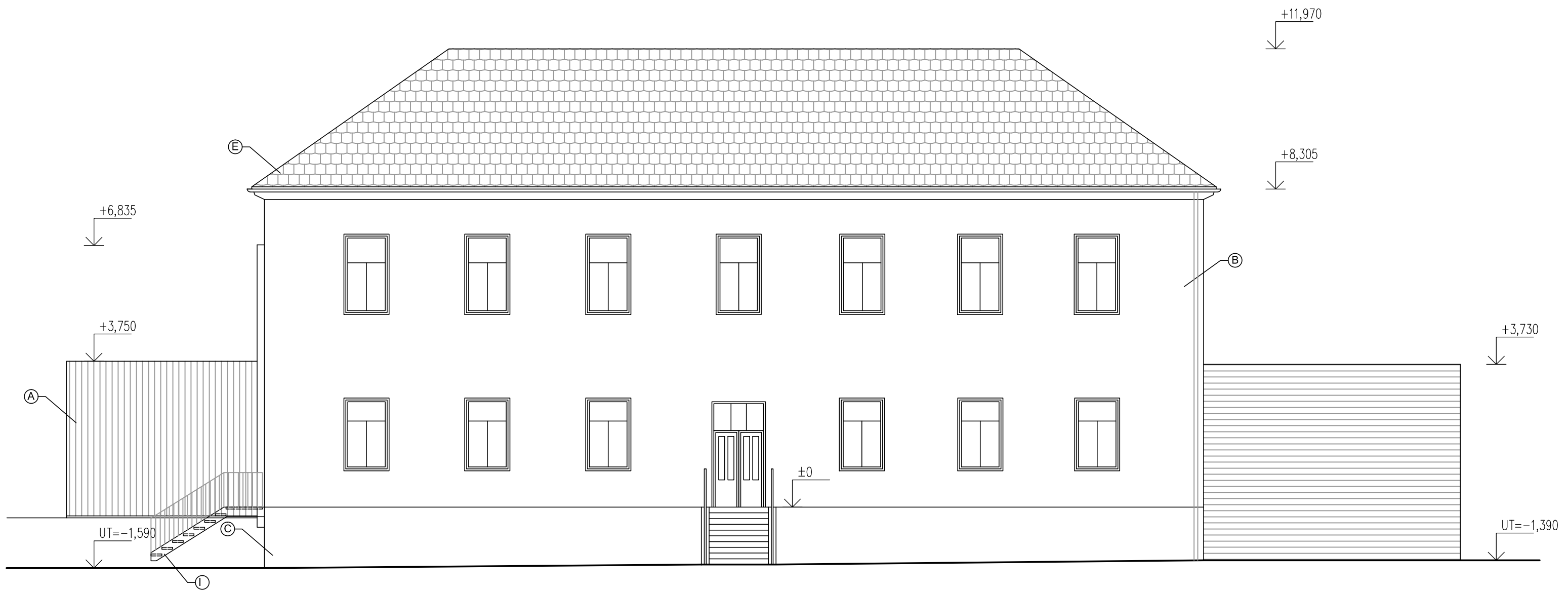
±0.000 = 208,78 m n.m.

Výškový systém B.p.v / Altitude system B.p.v
Souřadnicový systém S-JTSK / Coordinate system S-JTSK

LEGENDA

- Ⓐ OBKLAD MODŘÍNOVÝMI PRKNY 140/25
- Ⓑ SILIKONOVÝ FASÁDNÍ NÁTĚR, ODSŤÍN TLUMENÁ BÍLÁ
- Ⓒ SILIKONOVÝ FASÁDNÍ SOKLOVÝ NÁTĚR, ODSŤÍN SVĚTLÉ ŠEDOHNĚDÝ
- Ⓓ ZINKOVÝ NÁTĚR OCELOVÝCH VÝROBKŮ, ODSŤÍN MATNÝ TMAVĚ ŠEDÝ
- Ⓔ PÁLENÁ REŽNÁ PLOCHÁ TAŠKA
- Ⓕ DŘEVĚNÁ OKNA A DVEŘE, ODSŤÍN PŘÍRODNÍ
- Ⓖ HLINÍKOVÉ DVEŘE, ODSŤÍN ŠEDÝ MATNÝ
- Ⓗ PLASTOVÉ DVEŘE, ODSŤÍN BÍLÝ MATNÝ
- Ⓘ OCELOVÉ SCHODIŠTĚ, ŽAROVĚ POZINKOVÁNO

NÁZEV STAVBY				STAVEBNÍ ÚPRAVY ŠKOLY V SAZOVICÍCH	
AUTOR ING. PAVEL KRAMPLA e-mail: pavelkrampa@email.cz tel.: 605 148 329		PROJEKTANT ČÁSTI ING. PAVEL KRAMPLA e-mail: pavelkrampa@email.cz tel.: 605 148 329		www.pavelkrampa.cz 00420 605 148 329	
VYPRACOVAL ING. PAVEL KRAMPLA e-mail: pavelkrampa@email.cz tel.: 605 148 329		KONTRÓLOVAL e-mail: pavelkrampa@email.cz tel.: 605 148 329		FORMÁT A4 2 x A4 DATUM 03 / 2021	
OBJEDNATEL Obec Sazovice, Sazovice 180, 763 01 Mysločovice					
STUPEŇ DOKUMENTACE DOKUMENTACE PRO PROVÁDĚNÍ STAVBY				MĚŘÍTKO 1:100 PARÉ	
ČÁST D.1 – DOKUMENTACE STAVEBNÍHO OBJEKTU					
STAVEBNÍ OBJEKT SO 101 - OBJEKT ŠKOLY					
ODDÍL D.1.1 – ARCHITEKTONICKO-STAVEBNÍ ŘEŠENÍ				STUPEŇ DPS ČÍSLO VÝKRESU D.1.1-111 ZMĚNA 000	
NÁZEV VÝKRESU POHLED VÝCHODNÍ					



±0.000 = 208,78 m n.m.

Výškový systém B.p.v / Altitude system B.p.v
Souřadnicový systém S-JTSK / Coordinate system S-JTSK

LEGENDA

- Ⓐ OBKLAD MODŘÍNOVÝMI PRKNY 140/25
- Ⓑ SILIKONOVÝ FASÁDNÍ NÁTĚR, ODSŤÍN TLUMENÁ BÍLÁ
- Ⓒ SILIKONOVÝ FASÁDNÍ SOKLOVÝ NÁTĚR, ODSŤÍN SVĚTLE ŠEDOHNĚDÝ
- Ⓓ ZINKOVÝ NÁTĚR OCELOVÝCH VÝROBKŮ, ODSŤÍN MATNÝ TMAVĚ ŠEDÝ
- Ⓔ PÁLENÁ REŽNÁ PLOCHÁ TAŠKA
- Ⓕ DŘEVĚNÁ OKNA A DVEŘE, ODSŤÍN PŘÍRODNÍ
- Ⓖ HLINÍKOVÉ DVEŘE, ODSŤÍN ŠEDÝ MATNÝ
- Ⓗ PLASTOVÉ DVEŘE, ODSŤÍN BÍLÝ MATNÝ
- Ⓘ OCELOVÉ SCHODIŠTĚ, ŽÁROVĚ POZINKOVÁNO

NÁZEV STAVBY				STAVEBNÍ ÚPRAVY ŠKOLY V SAZOVICÍCH	
AUTOR ING. PAVEL KRAMPLA e-mail: pavelkrampa@email.cz tel.: 605 148 329		PROJEKTANT ČÁSTI ING. PAVEL KRAMPLA e-mail: pavelkrampa@email.cz tel.: 605 148 329		www.pavelkrampa.cz 00420 605 148 329	
VYPRACOVAL ING. PAVEL KRAMPLA e-mail: pavelkrampa@email.cz tel.: 605 148 329		KONTRÓLOVAL e-mail: pavelkrampa@email.cz tel.:		FORMÁT A4 2 x A4 DATUM 03 / 2021	
OBJEDNATEL Obec Sazovice, Sazovice 180, 763 01 Mysločovice					
STUPEŇ DOKUMENTACE DOKUMENTACE PRO PROVÁDĚNÍ STAVBY					
ČÁST D.1 – DOKUMENTACE STAVEBNÍHO OBJEKTU				MĚŘÍTKO 1:100	
STAVEBNÍ OBJEKT SO 101 - OBJEKT ŠKOLY				PARÉ	
ODDÍL D.1.1 – ARCHITEKTONICKO-STAVEBNÍ ŘEŠENÍ					
NÁZEV VÝKRESU POHLED ZÁPADNÍ				STUPEŇ DPS	
				ČÍSLO VÝKRESU D.1.1-112	
				ZMĚNA 000	



±0.000 = 208,78 m n.m.

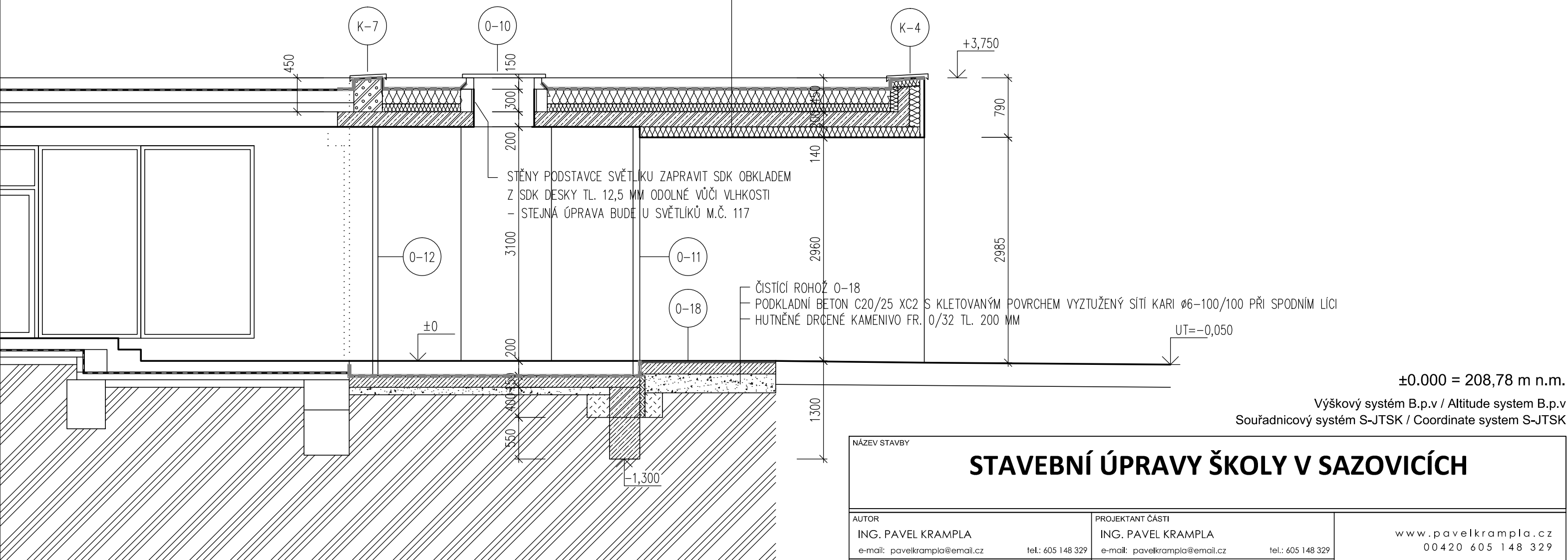
Výškový systém B.p.v / Altitude system B.p.v
Souřadnicový systém S-JTSK / Coordinate system S-JTSK

LEGENDA

- Ⓐ OBKLAD MODŘÍNOVÝMI PRKNY 140/25
- Ⓑ SILIKONOVÝ FASÁDNÍ NÁTĚR, ODSŤÍN TLUMENÁ BÍLÁ
- Ⓒ SILIKONOVÝ FASÁDNÍ SOKLOVÝ NÁTĚR, ODSŤÍN SVĚTLE ŠEDOHNĚDÝ
- Ⓓ ZINKOVÝ NÁTĚR OCELOVÝCH VÝROBKŮ, ODSŤÍN MATNÝ TMAVĚ ŠEDÝ
- Ⓔ PÁLENÁ REŽNÁ PLOCHÁ TAŠKA
- Ⓕ DŘEVĚNÁ OKNA A DVEŘE, ODSŤÍN PŘÍRODNÍ
- Ⓖ HLINÍKOVÉ DVEŘE, ODSŤÍN ŠEDÝ MATNÝ
- Ⓗ PLASTOVÉ DVEŘE, ODSŤÍN BÍLÝ MATNÝ
- Ⓘ OCELOVÉ SCHODIŠTĚ, ŽÁROVĚ POZINKOVÁNO

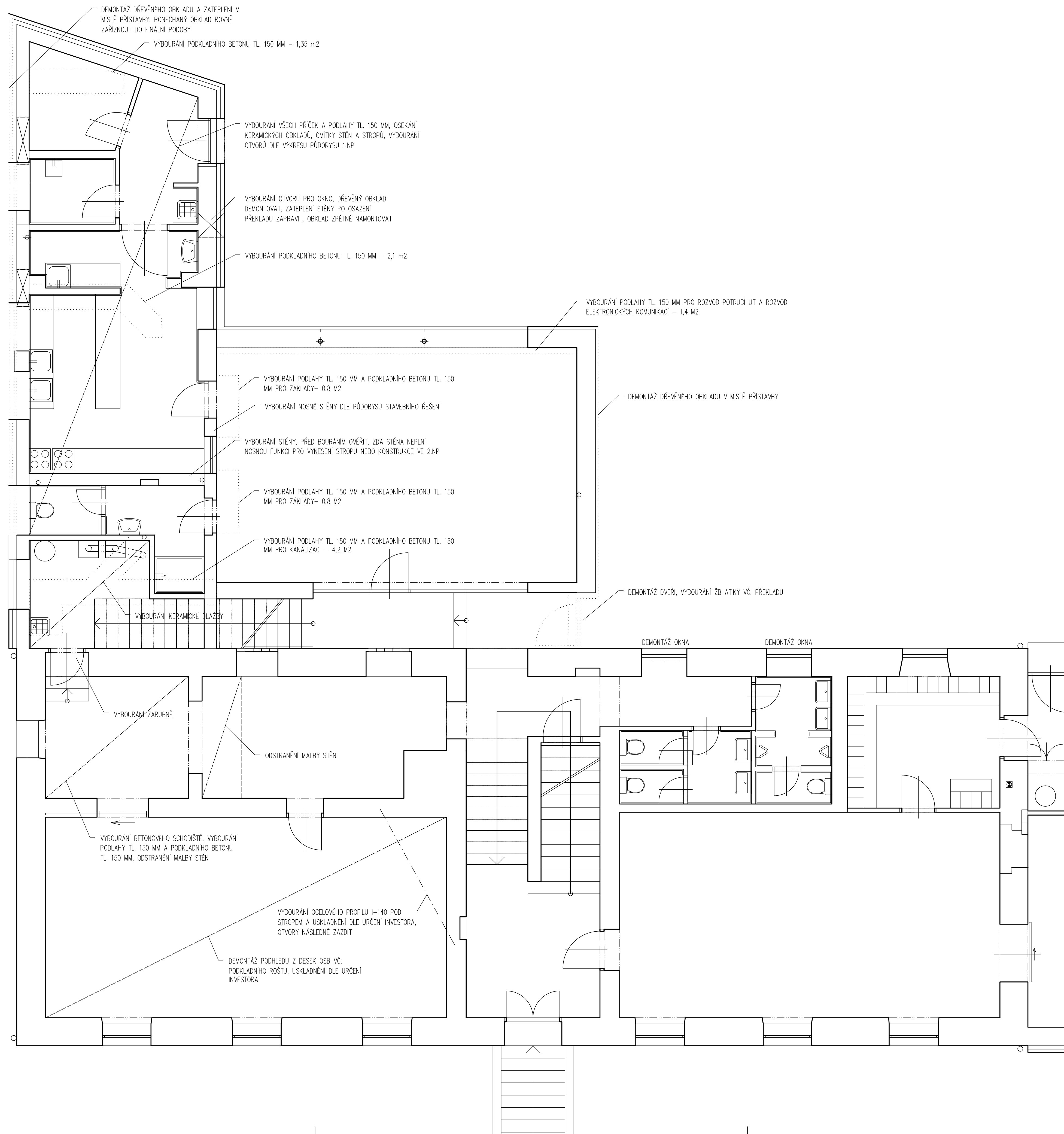
NÁZEV STAVBY			
STAVEBNÍ ÚPRAVY ŠKOLY V SAZOVICÍCH			
AUTOR ING. PAVEL KRAMPLA e-mail: pavelkrampa@email.cz tel.: 605 148 329		PROJEKTANT ČÁSTI ING. PAVEL KRAMPLA e-mail: pavelkrampa@email.cz tel.: 605 148 329	
VYPRACOVAL ING. PAVEL KRAMPLA e-mail: pavelkrampa@email.cz tel.: 605 148 329		KONTRÓLOVAL e-mail: tel.:	
OBJEDNATEL Obec Sazovice, Sazovice 180, 763 01 Mysločovice		FORMÁT A4 2 x A4	DATUM 03 / 2021
STUPEŇ DOKUMENTACE DOKUMENTACE PRO PROVÁDĚNÍ STAVBY			
ČÁST D.1 – DOKUMENTACE STAVEBNÍHO OBJEKTU		MĚŘÍTKO 1:100	PARÉ
STAVEBNÍ OBJEKT SO 101 - OBJEKT ŠKOLY			
ODDÍL D.1.1 – ARCHITEKTONICKO-STAVEBNÍ ŘEŠENÍ			
NÁZEV VÝKRESU POHLED JIŽNÍ		STUPEŇ DPS	ČÍSLO VÝKRESU D.1.1-110
		ZMĚNA 000	

- SKLADBA STŘECHY Broof,t3
- PRANÉ ŘÍČNÍ KAMENIVO FR. 16-32 V TL. 50 MM
 - NETKANÁ TEXTILIE 500g/m²
 - KRYTINA Z MĚKČENÉ PVC FÓLIE TL. 1,8 MM S POLYESTEROVOU VÝZTUŽNOU VLOŽKOU URČENÁ K MECHANICKÉMU KOTVENÍ, KOTVIT DO ŽELEZOBETONOVÉHO STROPU
 - NETKANÁ TEXTILIE ZE SKLENĚNÝCH VLÁKEN, PLOŠNÁ HM. 120 g/m²
 - PĚNOVÝ POLYSTYREN EPS 100 S TL. 160 MM
 - SPÁDOVÝ POLYSTYREN EPS 100 S TL. 50 – 145 MM
 - PAROZÁBRANA – PÁS Z SBS MODIFIKOVANÉHO ASFALTU TL. 4 MM VYZTUŽENÝ SKLENĚNOU TKANINOU, NATAVIT, VYTÁHNOUT NA PŘÍLEHLÉ SVISLÉ KONSTRUKCE A PROSTUPY STŘECHOU
 - PENETRAČNÍ EMULZE
 - ŽELEZOBETONOVÁ STROPNÍ DESKA Z BETONU C 25/30 XC1
 - ZATEPLOVACÍ SYSTÉM S MINERÁLNÍ ROHOŽÍ TL. 140 MM A POVRCHOVOU HLAZENOU OMÍTKOU ZRNO 1,5 MM, ODSŤÍN TLUMENÁ BÍLÁ



STAVEBNÍ ÚPRAVY ŠKOLY V SAZOVICÍCH

NÁZEV STAVBY				
AUTOR ING. PAVEL KRAMPLA e-mail: pavelkrampa@email.cz tel.: 605 148 329			PROJEKTANT ČÁSTI ING. PAVEL KRAMPLA e-mail: pavelkrampa@email.cz tel.: 605 148 329	
VYPRACOVAL ING. PAVEL KRAMPLA e-mail: pavelkrampa@email.cz tel.: 605 148 329			KONTROLOVAL e-mail: tel.:	
OBJEDNATEL Obec Sazovice, Sazovice 180, 763 01 Mysločovice			FORMÁT A4 2 x A4	DATUM 03 / 2021
STUPEŇ DOKUMENTACE DOKUMENTACE PRO PROVÁDĚNÍ STAVBY				
ČÁST D.1 – DOKUMENTACE STAVEBNÍHO OBJEKTU			MĚŘITKO 1:50	PARÉ
STAVEBNÍ OBJEKT SO 101 - OBJEKT ŠKOLY				
ODDÍL D.1.1 – ARCHITEKTONICKO-STAVEBNÍ ŘEŠENÍ				
NÁZEV VÝKRESU ŘEZ C-C			STUPEŇ DPS	ČÍSLO VÝKRESU D.1.1-113
			ZMĚNA 000	



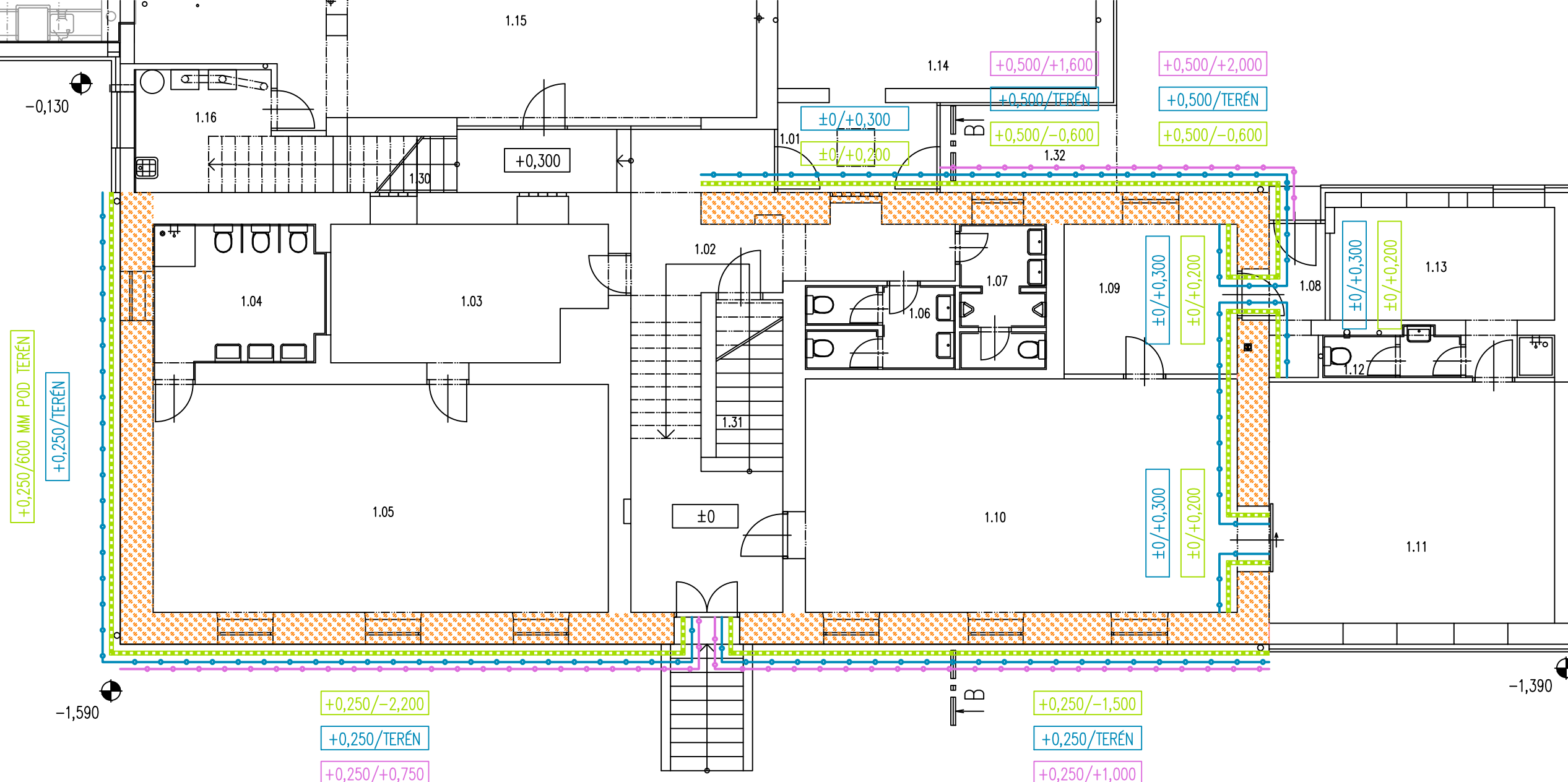
POZNÁMKA

- BOURÁNÍ BUDE PROVEDENO V ROZSAHU DLE VÝKRESU BOURÁNÍ A STAVEBNÍCH PŮDORYSŮ.
- OTVORY V NOSNÝCH KONSTRUKCÍCH BUDOU PROVEDENY PO PODEPŘENÍ A PODCHYCNÍ NAVAŽUJÍCÍCH KONSTRUKCÍ.
- POPIS BOURÁNÍ JE UVEDEN TAKÉ VE STAVEBNĚ KONSTRUKČNÍM ŘEŠENÍ.
- V PŘÍPADĚ VÝSKYTU KONSTRUKCÍ, KTERÉ NEJSOU UVEDENY V PROJEKTU A PŘI NEJASNOSTECH OBJEVENÝCH PŘI REALIZACI JE NUTNO PŘERŮŠIT PRÁCE A PŘIZVAT PROJEKTANTA A STATIKA K VYHODNOCENÍ ZJISTĚNÉHO STAVU.

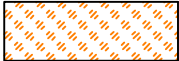






±0.000 = 208,78 m n.m.

Výškový systém B.p.v / Altitude system B.p.v
Souřadnicový systém S-JTSK / Coordinate system S-JTSK

NAZEV STAVBY			
STAVEBNÍ ÚPRAVY ŠKOLY V SAZOVICÍCH			
AUTOR ING. PAVEL KRAMPLA e-mail: pavelkrampla@email.cz	PROJEKTANT ČÁSTI ING. PAVEL KRAMPLA e-mail: pavelkrampla@email.cz	www.pavelkrampla.cz 00420 605 148 329	
VYPRACOVAL ING. PAVEL KRAMPLA e-mail: pavelkrampla@email.cz	KONTROLOVAL	FORMÁT A4	DATUM
OBJEVNATEL Obec Sazovice, Sazovice 180, 763 01 Mysločovice		8 x A4	03 / 2021
STUPĚŇ DOKUMENTACE DOKUMENTACE PRO PROVÁDĚNÍ STAVBY			
ČÁST D.1 - DOKUMENTACE STAVEBNÍHO OBJEKTU	MĚŘÍTKO	PÁŘE	
STAVEBNÍ OBJEKT SO 101 - OBJEKT ŠKOLY	1:50		
ODKAZ D.1.1 - ARCHITEKTONICKO-STAVEBNÍ ŘEŠENÍ			
NAZEV VÝKRESU PŮDORYS 1.NP - BOURÁNÍ	STUPĚŇ DPS	ČÍSLO VÝKRESU D.1.1-114	ZMĚNA 000



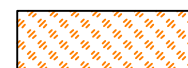
LEGENDA

-  DODATEČNÁ HYDROIZOLACE ZDIVA METODOU TLAKOVÝCH INJEKTÁŽÍ
-  SVISLÝ HYDROIZOLAČNÍ SYSTÉM
-  ROZSAH APLIKACE SVISLÉHO HYDROIZOLAČNÍHO SYSTÉMU
-  VNĚJŠÍ SANAČNÍ OMÍTKOVÝ SYSTÉM V OBLASTI ODSTŘIKU VODY
-  ROZSAH APLIKACE SANAČNÍHO OMÍTKOVÉHO SYSTÉMU V OBLASTI ODSTŘIKU VODY
-  SANAČNÍ OMÍTKOVÝ SYSTÉM VLHKOST A SOLI JÍMAJÍCÍ
-  ROZSAH APLIKACE SANAČNÍHO OMÍTKOVÉHO SYSTÉMU VLHKOST A SOLI JÍMAJÍCÍHO

NÁZEV STAVBY		
STAVEBNÍ ÚPRAVY ŠKOLY V SAZOVICÍCH		
AUTOR ING. PAVEL KRAMPLA e-mail: pavelkrampa@email.cz tel.: 605 148 329	PROJEKTANT ČÁSTI ING. PAVEL KRAMPLA e-mail: pavelkrampa@email.cz tel.: 605 148 329	www.pavelkrampa.cz 00420 605 148 329
VYPRACOVAL ING. PAVEL KRAMPLA e-mail: pavelkrampa@email.cz tel.: 605 148 329	KONTROLOVAL e-mail: tel.:	
OBJEDNATEL Obec Sazovice, Sazovice 180, 763 01 Mysločovice		FORMÁT A4 2 x A4
STUPEŇ DOKUMENTACE DOKUMENTACE PRO PROVÁDĚNÍ STAVBY		DATUM 03 / 2021
ČÁST D.1 – DOKUMENTACE STAVEBNÍHO OBJEKTU		MĚRITKO 1:100
STAVEBNÍ OBJEKT SO 101 - OBJEKT ŠKOLY		PARÉ
ODDÍL D.1.1 – ARCHITEKTONICKO-STAVEBNÍ ŘEŠENÍ		
NÁZEV VÝKRESU PŮDORYS 1.NP - SANACE VLHKOSTI		
STUPEŇ	ČÍSLO VÝKRESU	ZMĚNA
DPS	D.1.1-115	000



LEGENDA



DODATEČNÁ HYDROIZOLACE ZDIVA METODOU TLAKOVÝCH INJEKTÁŽÍ



SVISLÝ HYDROIZOLAČNÍ SYSTÉM



ROZSAH APLIKACE SVISLÉHO HYDROIZOLAČNÍHO SYSTÉMU



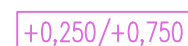
VNĚJŠÍ SANAČNÍ OMÍTKOVÝ SYSTÉM V OBLASTI ODSTŘIKU VODY



ROZSAH APLIKACE SANAČNÍHO OMÍTKOVÉHO SYSTÉMU V OBLASTI ODSTŘIKU VODY



SANAČNÍ OMÍTKOVÝ SYSTÉM VLHKOST A SOLI JÍMAJÍCÍ



ROZSAH APLIKACE SANAČNÍHO OMÍTKOVÉHO SYSTÉMU VLHKOST A SOLI JÍMAJÍCÍHO

NÁZEV STAVBY			STAVEBNÍ ÚPRAVY ŠKOLY V SAZOVICÍCH		
AUTOR ING. PAVEL KRAMPLA e-mail: pavelkrampa@email.cz tel.: 605 148 329		PROJEKTANT ČÁSTI ING. PAVEL KRAMPLA e-mail: pavelkrampa@email.cz tel.: 605 148 329		www.pavelkrampa.cz 00420 605 148 329	
VYPRACOVAL ING. PAVEL KRAMPLA e-mail: pavelkrampa@email.cz tel.: 605 148 329		KONTROLOVAL e-mail: pavelkrampa@email.cz tel.:			
OBJEDNATEL Obec Sazovice, Sazovice 180, 763 01 Mysločovice			FORMÁT A4 2 x A4	DATUM 03 / 2021	
STUPEŇ DOKUMENTACE DOKUMENTACE PRO PROVÁDĚNÍ STAVBY					
ČÁST D.1 – DOKUMENTACE STAVEBNÍHO OBJEKTU			MÉRITKO 1:100	PARÉ	
STAVEBNÍ OBJEKT SO 101 - OBJEKT ŠKOLY					
ODDÍL D.1.1 – ARCHITEKTONICKO-STAVEBNÍ ŘEŠENÍ					
NÁZEV VÝKRESU ŘEZ B-B - SANACE VLHKOSTI			STUPEŇ DPS	ČÍSLO VÝKRESU D.1.1-116	ZMĚNA 000