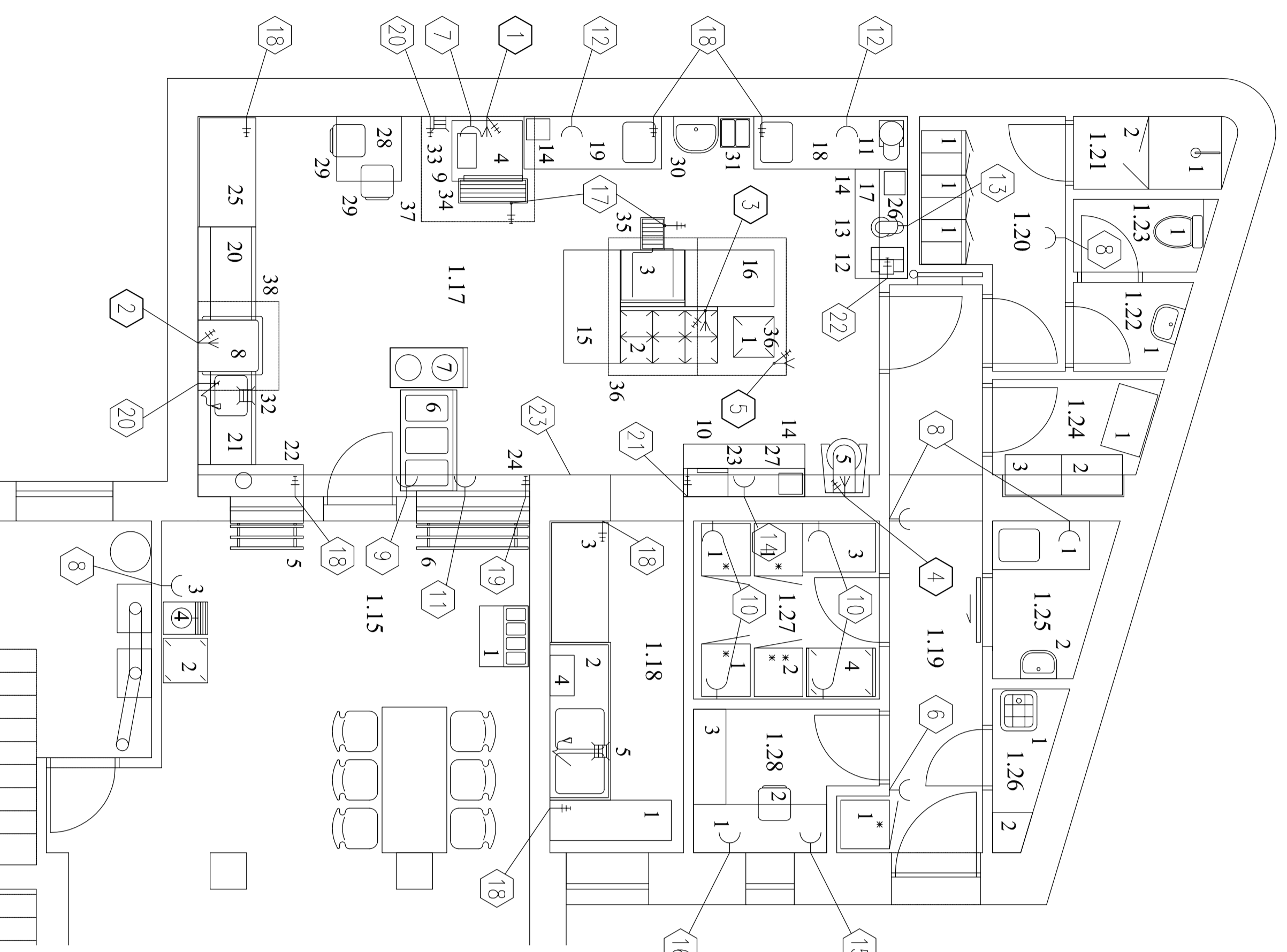
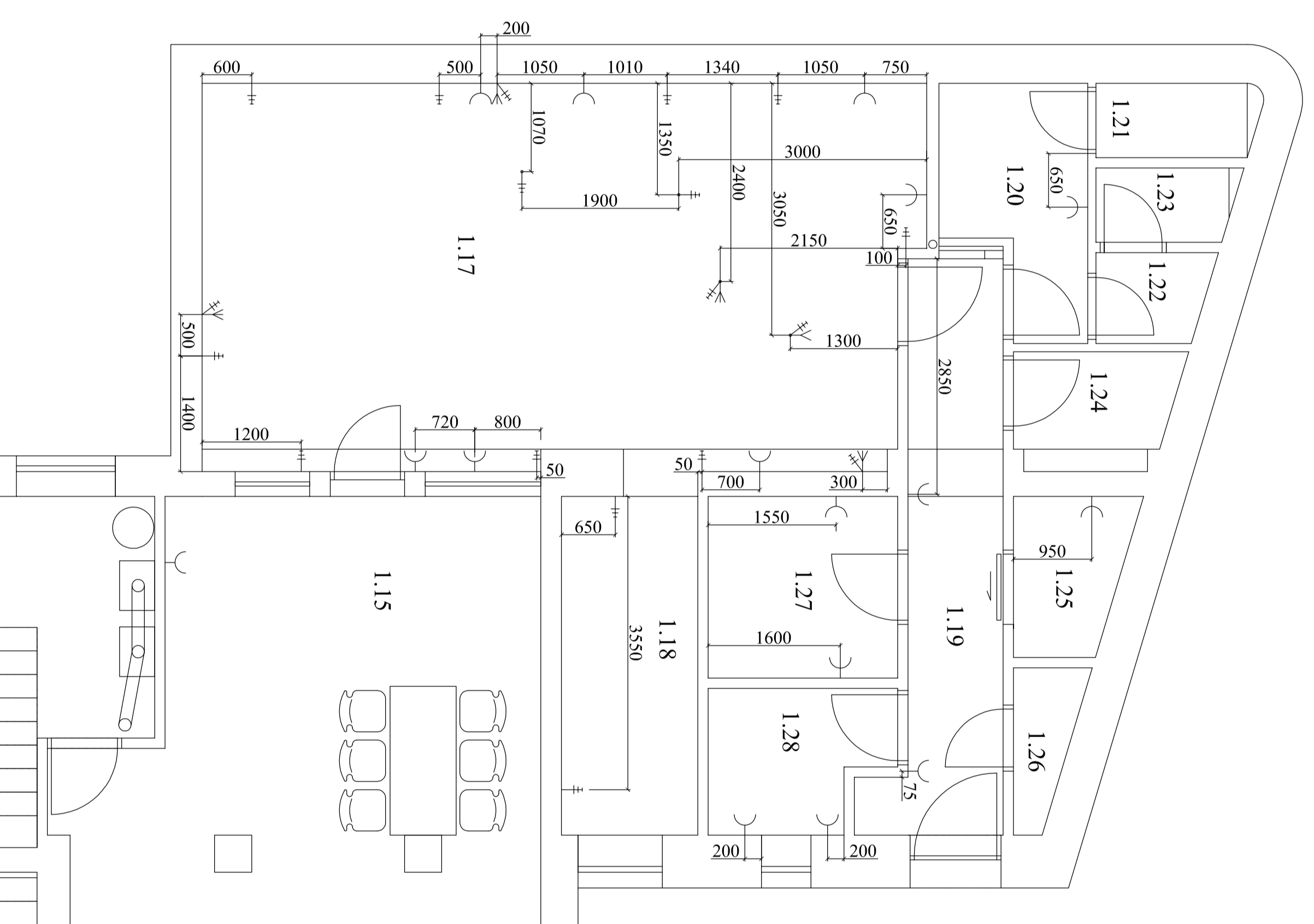


**POZICE POLOŽKY - KOMPLETNÍ**  
ČÍSLOVANÍ ZABŮVACÍCH PŘEMĚTU PODLA PROJEKTANT NA VÝZKUMNÍ REALIZACI ELEKTROPROJEKTU



**ZAKÓTOVANÍ VÝVODŮ**



**LEGENDA MÍSTNOSTÍ**

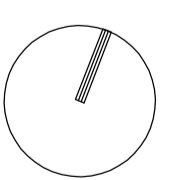
ČÍSLO MÍSTNOSTI	ČÍSLO MÍSTNOSTI
110	OKÉNÍ VESTAVĚNÍ
111	KORIDOR
118	KAPIT. PŘELOŽNÁ MŮČKA
119	OKÉNKA
120	SÁLKA
121	PŘÍSTŘEŠKA TOILETY
122	TOILETA
124	SKLAD PŘÍROVNANÍ
125	HAZBĚ PŘÍROVNANÍ ŽELIŠNÍK
126	OKÉNÍČE KOTVENÉ
127	SKLAD ČIŠTĚNÍ
128	KUCHYNĚ
129	SKOUPČIČE
130	SKOUPČIČE
131	SKOUPČIČE
132	SKOUPČIČE

**LEGENDA A POPIS PŘÍPOJOVACÍCH BODŮ**

POZICE	POPIS UMÍSTNĚNÍ	POLOŽKA
1	El. přípoj. 400 V / 1,2,3, 1W přes výhled na stěnu, úroveň měřícího kabelu 100 mm, výška kabelu 1,8 m, počet 2x C	4 KONKRETOVÁ
2	El. přípoj. 400 V / 1,2,3, 1W přes výhled na stěnu, úroveň měřícího kabelu 100 mm, výška kabelu 1,8 m, počet 2x C	8 MŮČ STRUČ
3	El. přípoj. 400 V / 1,2,3, 1W přes výhled na stěnu, úroveň měřícího kabelu 100 mm, výška kabelu 1,8 m, počet 2x C	2 PŘÍSTŘEŠKA
4	El. přípoj. 400 V / 1,2,3, 1W přes výhled na stěnu, úroveň měřícího kabelu 100 mm, výška kabelu 1,8 m, počet 2x C	5 KUCHYNĚ
5	El. přípoj. 230 V / 0,1, 1W přes výhled na stěnu, úroveň měřícího kabelu 100 mm, výška kabelu 1,8 m, počet 2x C	36 PŘÍROVNANÍ
6	El. zásuvka vodotěsná 230 V, v = 400 mm	
7	El. zásuvka vodotěsná 230 V, v = 750 mm	
8	El. zásuvka vodotěsná 230 V, v = 1200 mm	
9	El. zásuvka vodotěsná 230 V, v = 1500 mm	
10	2 x vodič sábov el. zásuvka vodotěsná 230 V, v = 400 mm	
11	2 x vodič sábov el. zásuvka vodotěsná 230 V, v = 600 mm, směřování akce	
12	2 x vodič sábov el. zásuvka vodotěsná 230 V, v = 1200 mm	
13	3 x el. zásuvka vodotěsná 230 V, 2 x vodič sábov v=1200 mm, výška od stěny	
14	3 x el. zásuvka vodotěsná 230 V, 2 x vodič sábov v=1200 mm, výška od stěny	
15	El. zásuvka vodotěsná 230 V, v = 1200 mm	
16	3 x el. zásuvka vodotěsná 230 V, 2 x vodič sábov v=1200 mm, 1 x v=1500 mm, výška od stěny	
17	kvádř zemnicí dílny z podlahy, zemnicí podlahové upnutí	
18	kvádř zemnicí dílny v = 80 mm, výška kabele 1 m	
19	kvádř zemnicí dílny v = 850 mm, výška kabele 1 m	
20	kvádř zemnicí dílny v = 2500 mm, výška kabele 1 m	
21	2 x vodič zemnicí dílny, 1 x v=80 mm, 1 x v=1400 mm, výška kabele 1 m	
22	2 x vodič zemnicí dílny, 1 x v=80 mm, 1 x v=2050 mm, výška kabele 1 m	
23	podlahový měřicí pro umístění výhledů před dílny	

**LEGENDA, POPIS PŘÍPOJOVACÍCH BODŮ**

JSOU UVEDENY NA SAMOSTATNÉ VÝKRESY PROJEKTU A V JEHO TECHNICKÉ ZPRÁVĚ



**STAVEBNÍ ÚPRAVY ŠKOLY V SAZOVICÍCH**

KONTAKTY		OBJEDNATEL	
INČP, PAVEL KRUMHOLZ INČP, JAROSLAV VEJŠEK INČP, JAROSLAV VEJŠEK	MA: 601 848 291 MA: 601 848 291 MA: 601 848 291	PROJEKTOVATEL INČP, PAVEL KRUMHOLZ INČP, PAVEL KRUMHOLZ	MA: 601 848 291 MA: 601 848 291 MA: 601 848 291
Ověřeno: Strojní inženýr 180 / 163 (0) Mladá Boleslav		Ověřeno: Strojní inženýr 180 / 163 (0) Mladá Boleslav	
D1 - DOKUMENTACE PRO PROJEKOVÁNÍ STAVBY		D1 - DOKUMENTACE STAVEBNÍHO OBJEKTU	
D1.1 - DOKUMENTACE STAVEBNÍHO OBJEKTU		D1.1 - DOKUMENTACE STAVEBNÍHO OBJEKTU	
D1.1.1 - OBJEKT ŠKOLY		D1.1.1 - OBJEKT ŠKOLY	
D1.1.1.1 - ELEKTROPROJEKT		D1.1.1.1 - ELEKTROPROJEKT	
D1.1.1.1.1 - SILNOPROJEKT ELEKTROTECHNIKA, BLESKOVOD		D1.1.1.1.1 - SILNOPROJEKT ELEKTROTECHNIKA, BLESKOVOD	
KUCHYNĚ - TECHNOLOGIE		KUCHYNĚ - TECHNOLOGIE	
MŠP		MŠP	
1:50		1:50	
DPS D1.1.4-406 000		DPS D1.1.4-406 000	