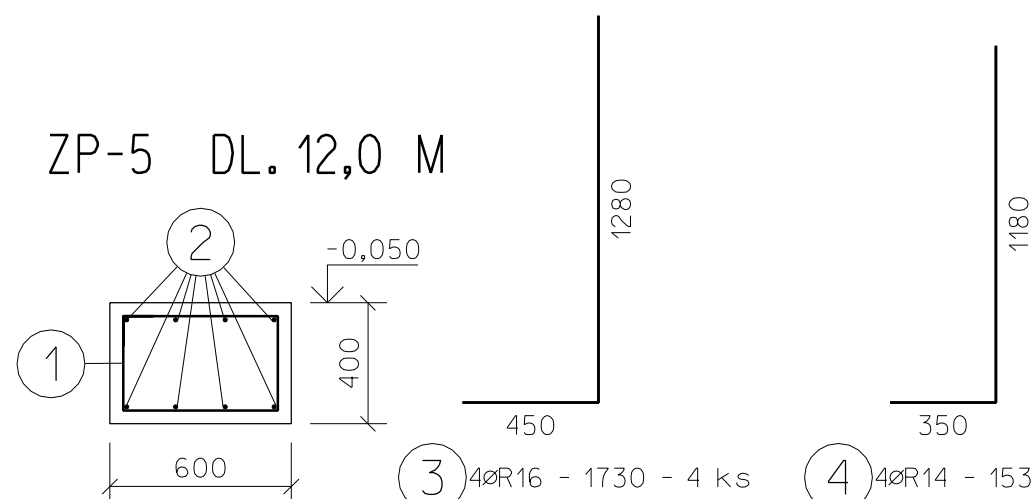
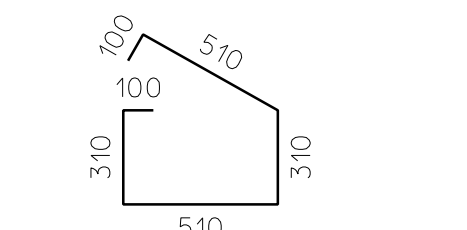


ZP-5 DL. 12,0 M



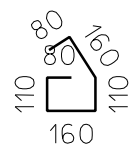
3 4øR16 - 1730 - 4 ks  
KOTEVNÍ VÝZTUŽ  
DO SLOUPU S-101

4 4øR14 - 1530 - 8 ks  
KOTEVNÍ VÝZTUŽ DO SLOUPU  
S-102 KS 4  
S-103 KS 4



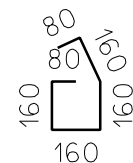
1 øR8 A 200 - 1840 - 60 ks

5 øR8 A 120 - 700 - 3 ks  
DO SLOUPU S-101

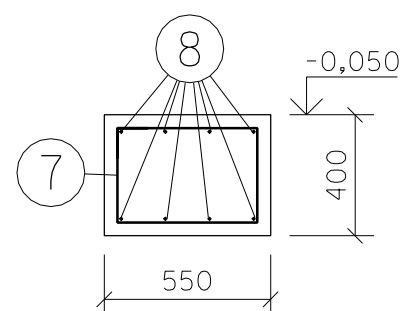


2 8øR14 - 116000 - 1 ks  
CELK. DL. VČ. PROSTŘÍHŮ 116,0 M,  
STŘÍHAT DLE POTŘEBY,  
STYKOVAT PŘESAHY 50 ø

6 øR8 A 120 - 800 - 6 ks  
DO SLOUPU  
S-102 KS 3  
S-103 KS 3



ZP-6 DL. 5,21 M

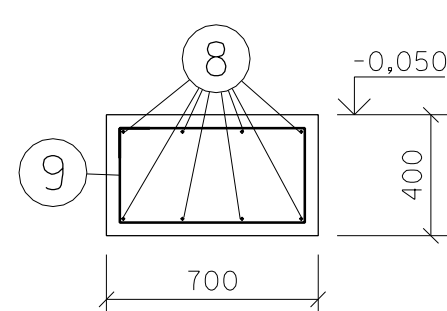


7 øR8 A 250 - 1740 - 22 ks

8 8øR12 - 234000 - 1 ks  
CELK. DL. VČ. PROSTŘÍHŮ 234,0 M,  
STŘÍHAT DLE POTŘEBY,  
STYKOVAT PŘESAHY 50 ø

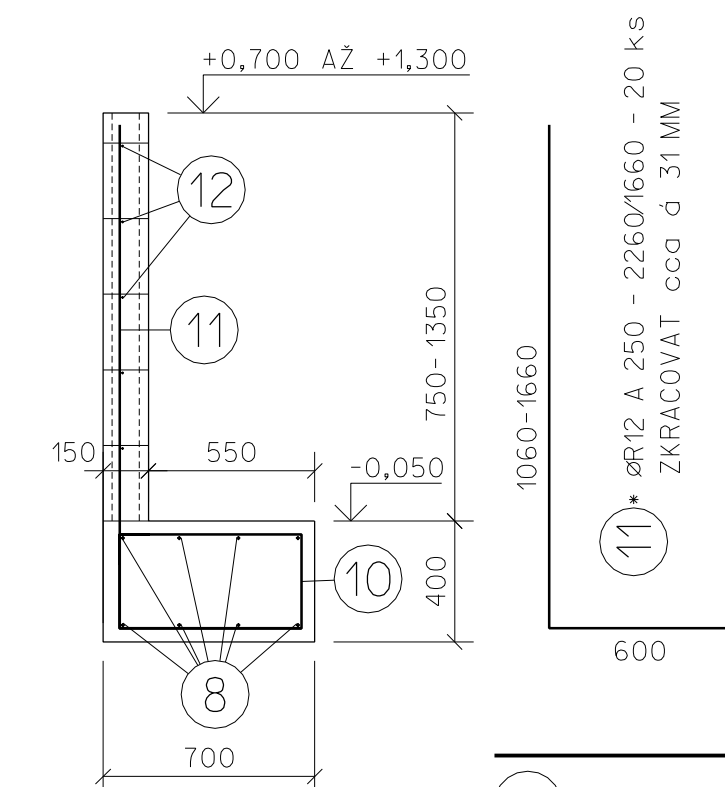
ZP-6 DL. 50,0 M  
ZP-7 DL. 87,0 M  
ZP-8 DL. 45,0 M  
ZP-9 DL. 52,0 M

ZP-7 DL. 9,07 M



9 øR8 A 250 - 2040 - 37 ks

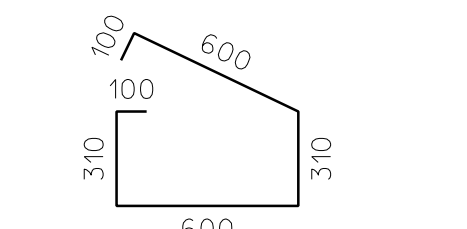
ZP-8 DL. 4,63 M



11 øR12 A 250 - 2260/1660 - 20 ks  
ZKRACOVAT cca d 31 MM

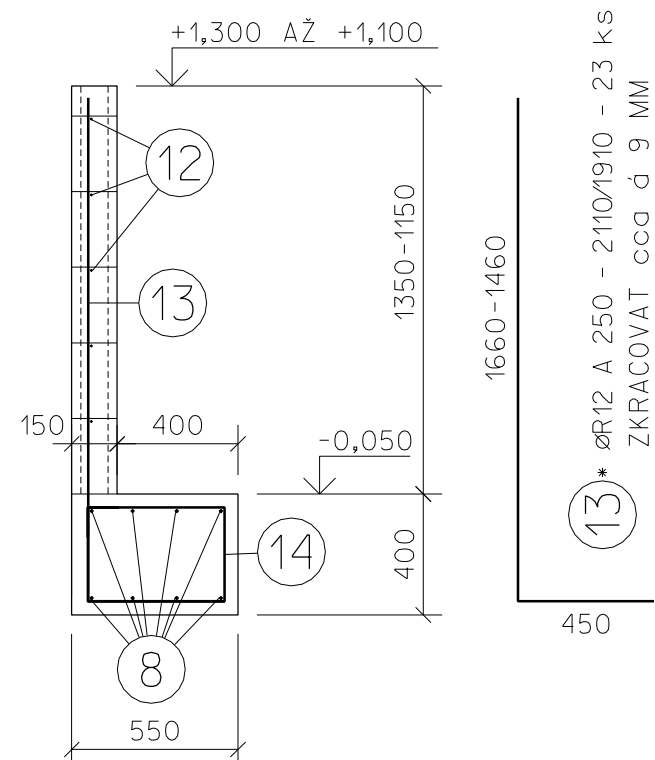
12 1øR8 - 60000 - 1 ks  
ROZDĚLOVACÍ VÝZTUŽ  
DO KAŽDÉ SPÁRY  
CELK. DL. VČ. PROSTŘÍHŮ 60,0 M,  
STŘÍHAT DLE POTŘEBY,  
STYKOVAT PŘESAHY 50 ø

ZP-8 DL. 28,0 M  
ZP-9 DL. 32,0 M



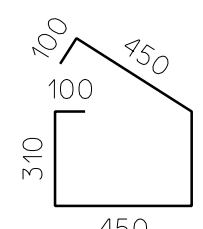
10 øR8 A 250 - 2020 - 20 ks

ZP-9 DL. 5,4 M



13 øR12 A 250 - 2110/1910 - 23 ks  
ZKRACOVAT cca d 9 MM

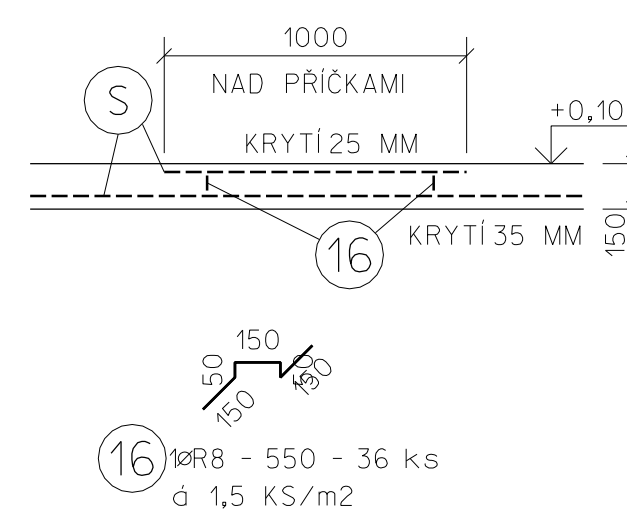
14 øR8 A 250 - 1720 - 23 ks



VODOROVNÁ VÝZTUŽ ROHŮ ZÁKL. PASŮ (4x)

15 2øR12 - 1200 - 8 ks  
OHNOUIT DLE TVARU BEDNĚNÍ  
1 KS NAHOŘE  
1 KS DOLE

NOSNÁ DESKA PODLAHY TL. 150 MM



PLOCHA HORNÍ SÍTĚ 23 m<sup>2</sup>  
PLOCHA DOLNÍ SÍTĚ 67 m<sup>2</sup>  
1x SÍŤ KARIAQ-60, ø6, OKA 100/100  
PŘESAHY 250 MM  
PLOCHA 90,0 m<sup>2</sup>  
PROSTŘÍH 20% 18,0 m<sup>2</sup>  
PLOCHA CELKEM 108,0 m<sup>2</sup>  
VÁHA 1m<sup>2</sup> 4,44 kg/m<sup>2</sup>  
CELKOVÁ VÁHA 480,0 kg

16 1øR8 - 550 - 36 ks  
d 1,5 KS/m<sup>2</sup>

Číslo položky	Průměr [mm]	Délka [m]	Počet [ks]	Celkem [m]				
				øR8	øR12	øR14	øR16	
1	R8	1.840	60	110,40				
2	R14	116,000	1			116,00		
3	R16	1.730	4				6,92	
4	R14	1.530	8			12,24		
5	R8	0.700	3	2,10				
6	R8	0.800	6	4,80				
7	R8	1.740	22	38,28				
8	R12	234,000	1		234,00			
9	R8	2.040	37	75,48				
10	R8	2.020	20	40,40				
11 *	R12	2,26-1,66	20		39,20			
12	R8	60,000	1	60,00				
13 *	R12	2,11-1,91	23		46,23			
14	R8	1.720	23	39,56				
15	R12	1.200	8		9,60			
16	R8	0,550	36	19,80				
				m'	390,82	329,03	128,24	6,92
CELKEM				kg/m'	0,395	0,888	1,208	1,578
				kg	154,4	292,2	154,9	10,9
				kg	612,4			

SÍŤ KARIAQ-60 CELK.VÁHA 480,0 kg  
BETON C 20/25 XC2  
OCEL B500B  
KRYTÍ 40 MM  
20 MM (V TVÁRNICÍCH)

ODPOVĚDNÝ PROJEKTANT ING. JIŘÍ STEHNO	VYPRACOVAL PAVLÍNA NĚMCOVÁ	KRESLIL PAVLÍNA NĚMCOVÁ	ING. JIŘÍ STEHNO STATIKA STAVEBNÍCH KONSTRUKCÍ Barbošova 16, 760 01 ZLÍN tel: +420 577 210 861 e-mail: statik.stehno@centrum.cz	
INVESTOR : OBEC SAZOVICE, SAZOVICE 180, 763 01 MYSLOČOVICE			ARCH.Č. :	Č.PARÉ
MÍSTO STAVBY : SAZOVICE			DATUM : 3/2021	
STAVEBNÍ ÚPRAVY ŠKOLY V SAZOVICÍCH SO 101 - OBJEKT ŠKOLY D.1.2 - STAVEBNĚ KONSTRUKČNÍ ŘEŠENÍ			STUPEŇ : DPS FORMÁT : 3 A4	
VÝZTUŽ ZÁKLADŮ A NOSNÉ DESKY PODLAHY (PŘÍSTAVBA KUCHYNĚ)			MĚŘITKO : 1:25	Č.v. D.1.2-104