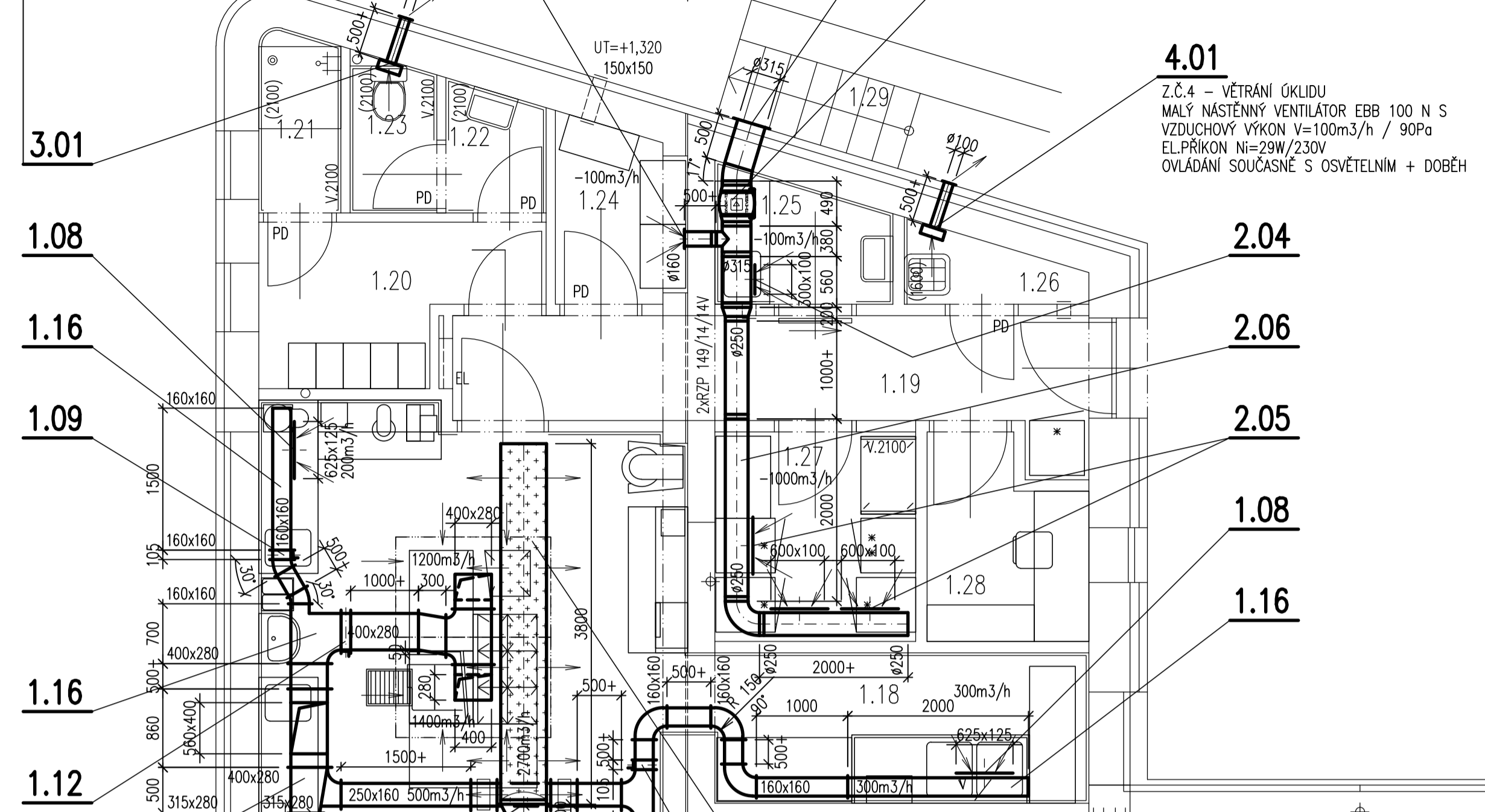
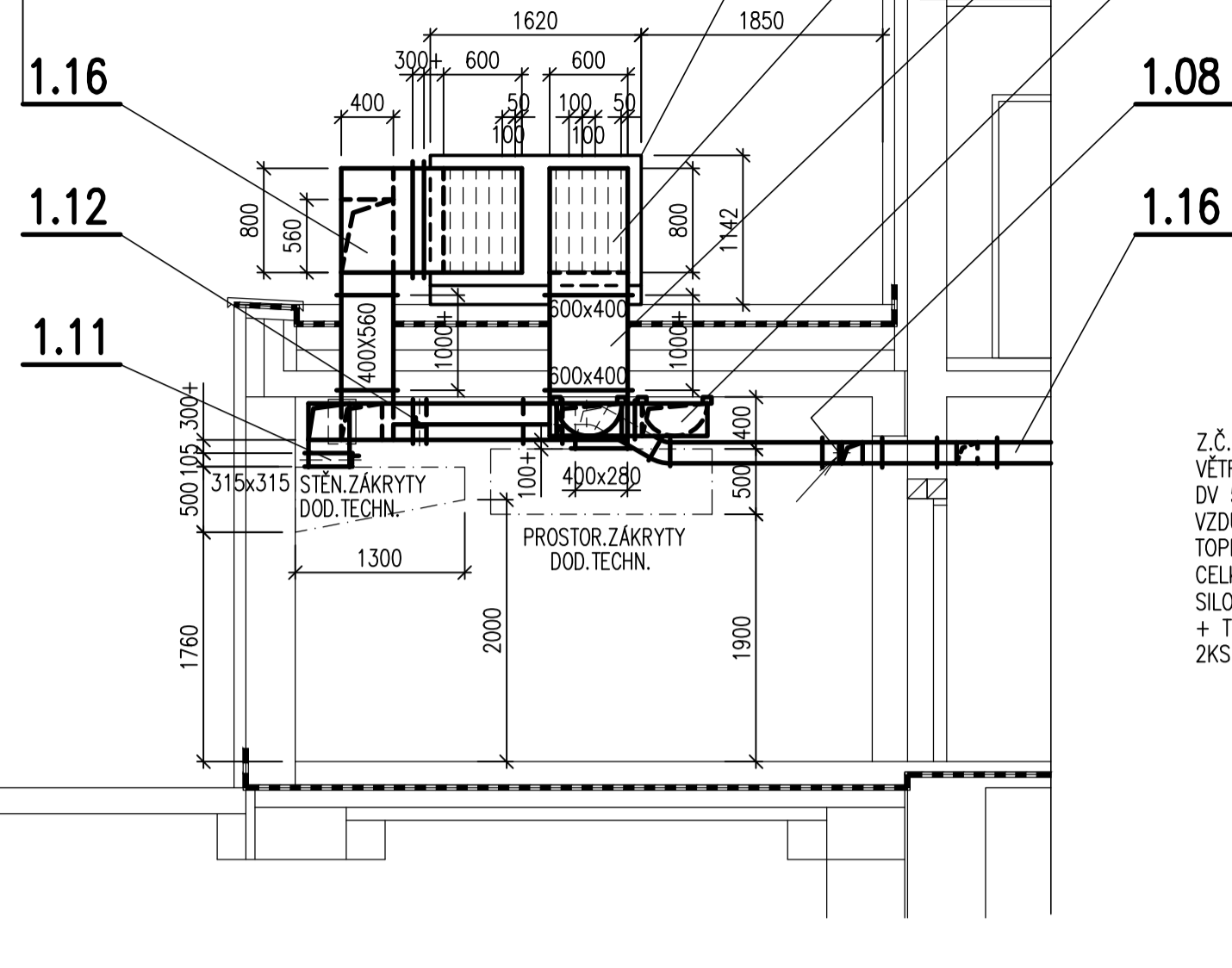


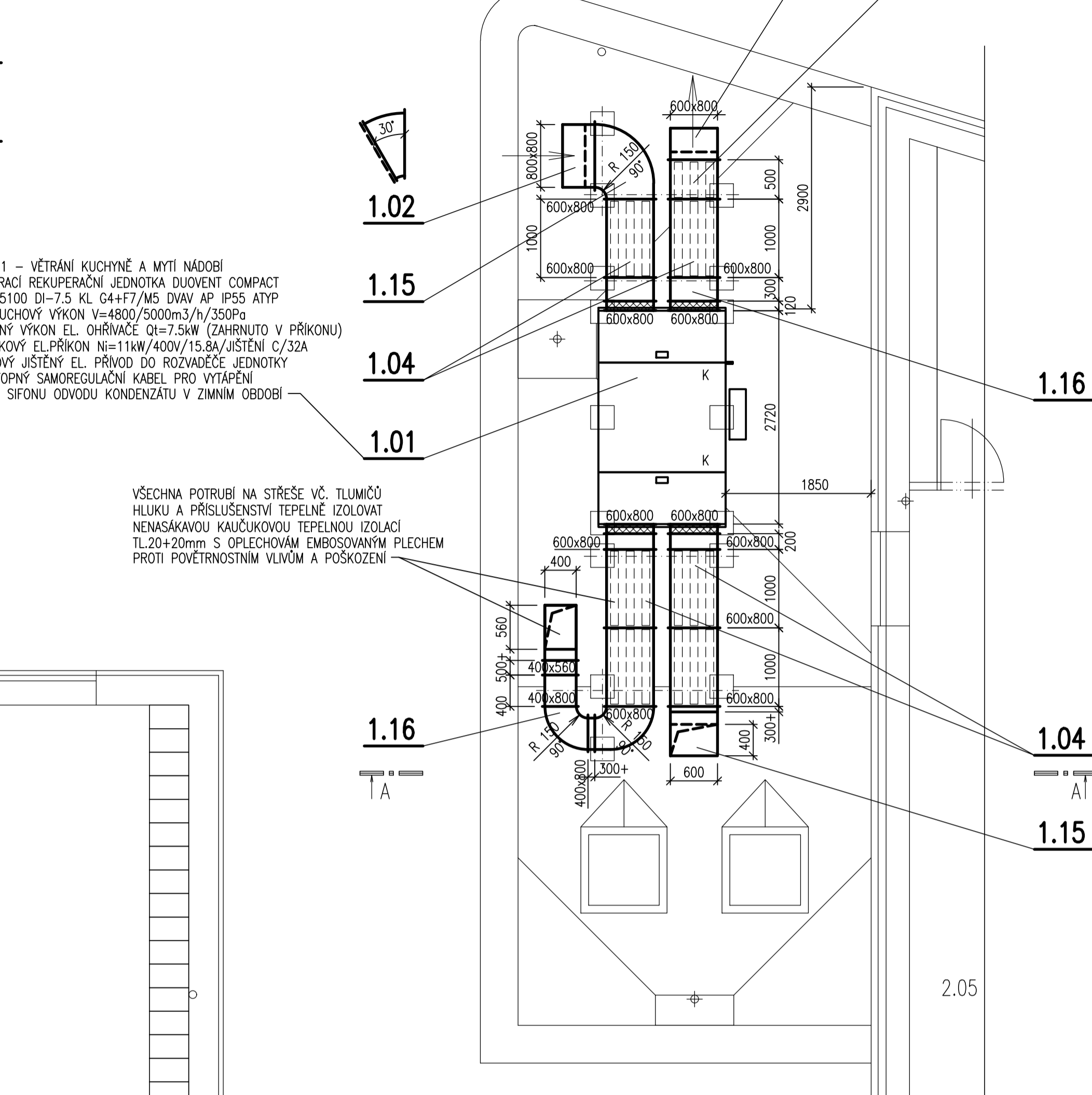
Z.Č.3 – VĚTRÁNÍ SPRCHY A WC S PŘEDSÍPKOU
MALÝ NÁSTĚNNÝ VENTILÁTOR EBB 250 N S
VZDUCHOVÝ VÝKON V=230m³/h / 50Pa
EL.PŘÍKON Ni=53W/230V
OVLÁDÁNÍ TLACÍKY U DVEŘÍ + DOBĚH



ŘEZ A-A
VŠECHNA POTRUBÍ NA STŘEŠE VČ. TLUMIČŮ
HLUKU A PŘÍSLUŠENSTVÍ TEPELNĚ IZOLOVAT
NENÁSKAVOU KAUKČUKOVOU TEPELNĚ IZOLOČÍ
TL.20+20mm S OPLECHOVÁNÍM PLECHEM
PROTI PŮVĚTRNOSTNÍM VLIVŮM A POŠKOZENÍ

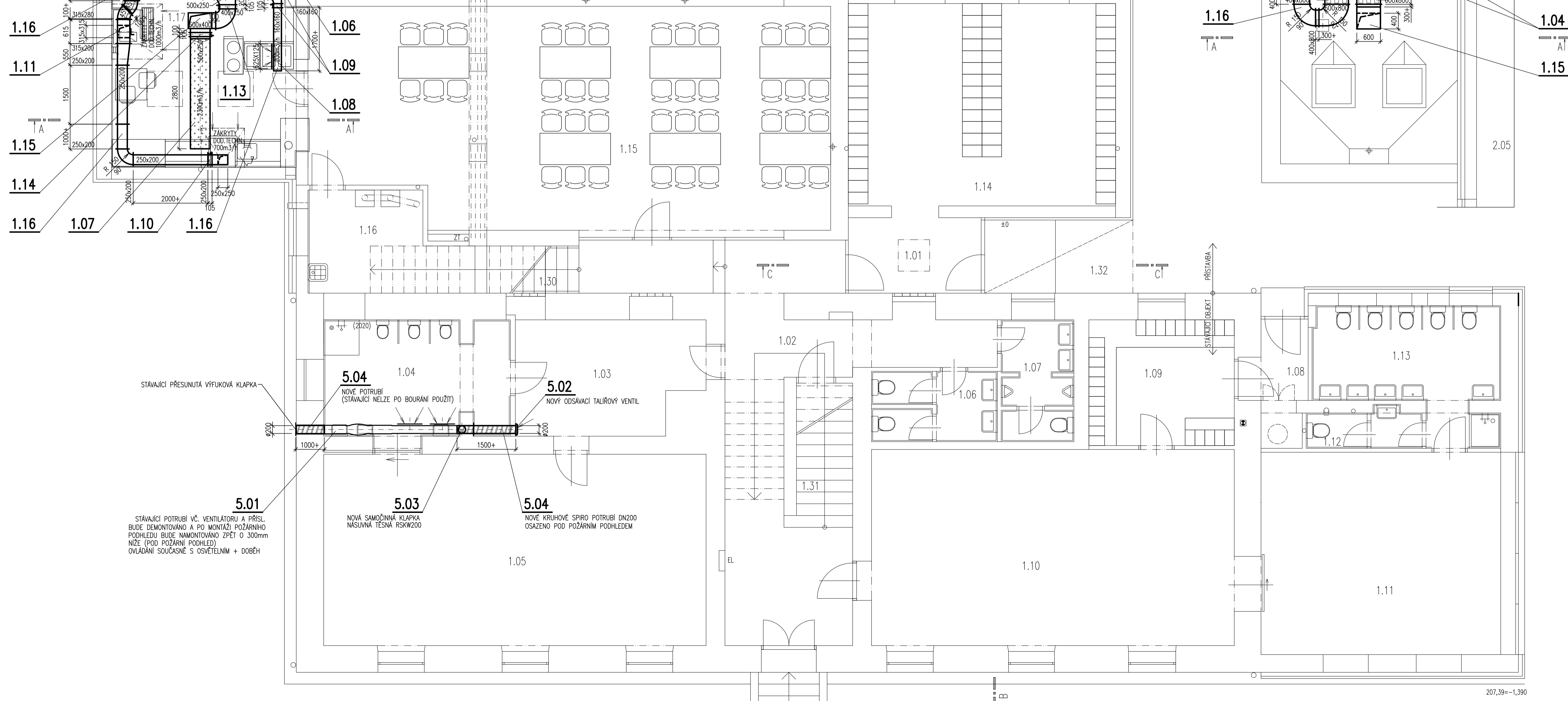


PŮDORYS STŘECHY

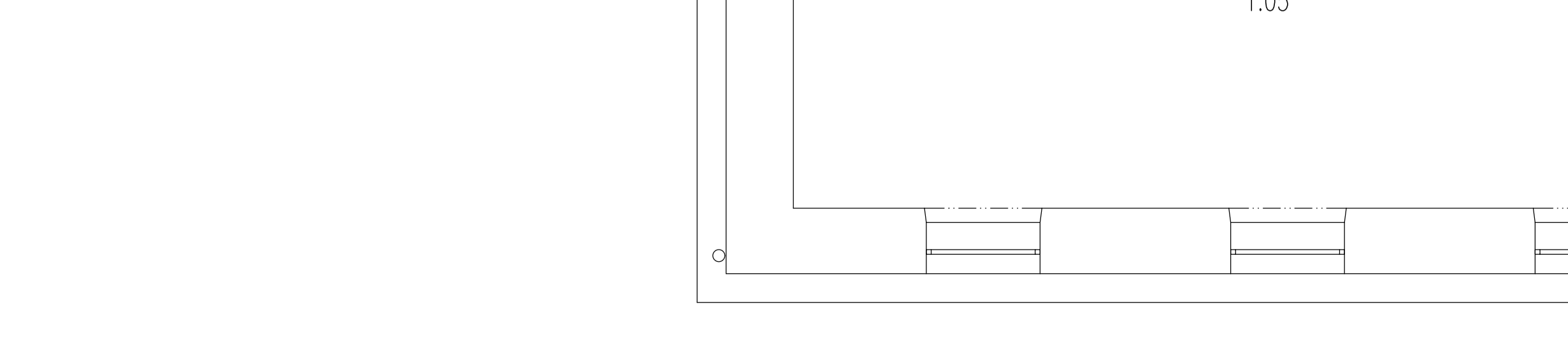


ČÍSLO MÍSTNOSTI	ÚČEL MÍSTNOSTI	PLOCHA m ²	PODLAHA	ÚPRAVA PŮVIRCHU	POZNÁMKA
1.01	ZÁDVEŘÍ	6,53	KERAMICKÁ DLAŽBA	KS, VOŠ	
1.02	CHODBA	34,89	STÁV. KERAMICKÁ DLAŽBA / PVC	STÁVAJÍCÍ	
1.03	CHODBA	13,25	STÁVAJÍCÍ PVC	STÁVAJÍCÍ	
1.04	TOAILETA A UMÝVÁRNA	13,66	KERAMICKÁ DLAŽBA	KO, VOŠ	
1.05	MÍSTNOST PRO SPŘEDÁVACÍ A POHYBOVÉ AKTIVITY	47,39	STÁVAJÍCÍ PVC	STÁVAJÍCÍ	
1.06	TOAILETA DÍVEK	5,50	STÁV. KERAMICKÁ DLAŽBA	STÁVAJÍCÍ	
1.07	TOAILETA CHLAPCŮ	5,50	STÁV. KERAMICKÁ DLAŽBA	STÁVAJÍCÍ	
1.08	ZÁDVEŘÍ	3,72	STÁV. ŮSTICI KOBREK	STÁVAJÍCÍ	
1.09	ŠATNA	11,61	STÁVAJÍCÍ PVC	STÁVAJÍCÍ	
1.10	UČEBNA MŠ	46,06	STÁVAJÍCÍ PVC	STÁVAJÍCÍ	
1.11	UČEBNA MŠ	31,41	STÁVAJÍCÍ PVC	STÁVAJÍCÍ	
1.12	TOAILETA UČITELŮ	2,57	STÁV. KERAMICKÁ DLAŽBA	STÁVAJÍCÍ	
1.13	TOAILETA A UMÝVÁRNA	13,58	STÁV. KERAMICKÁ DLAŽBA	STÁVAJÍCÍ	
1.14	ŠATNA ZŠ	35,02	KERAMICKÁ DLAŽBA	KS, VOŠ	
1.15	JIDELNA	49,88	STÁV. KERAMICKÁ DLAŽBA	STÁVAJÍCÍ	SDK POŽ. POHLED
1.16	TECHNICKÁ MÍSTNOST	9,26	STÁV. KERAMICKÁ DLAŽBA	STÁVAJÍCÍ	
1.17	KUCHYŇE	39,90	KERAMICKÁ DLAŽBA	KO, VOŠ	
1.18	MYTÍ PRŮVODNÍHO NÁDOBÍ	6,77	KERAMICKÁ DLAŽBA	KO, VOŠ	SDK POŽ. POHLED
1.19	CHODBA	8,48	KERAMICKÁ DLAŽBA	KS, VOŠ	SDK POŽ. POHLED
1.20	ŠATNA	4,66	KERAMICKÁ DLAŽBA	KS, VOŠ	
1.21	SPRCHA	1,64	KERAMICKÁ DLAŽBA	KO, VOŠ	
1.22	PŘEDSÍPKA TOAILETY	1,45	KERAMICKÁ DLAŽBA	KO, VOŠ	
1.23	TOAILETA	1,52	KERAMICKÁ DLAŽBA	KO, VOŠ	
1.24	SKLAD POTRAVIN	2,70	KERAMICKÁ DLAŽBA	KS, VOŠ	
1.25	HRUBÁ PŘÍPRAVA ZELENINY	2,51	KERAMICKÁ DLAŽBA	KO, VOŠ	SDK POŽ. POHLED
1.26	ÚKLIDOVÉ POTŘEBY	1,32	KERAMICKÁ DLAŽBA	KO, VOŠ	SDK POŽ. POHLED
1.27	SKLAD CHLADNÝ	5,16	KERAMICKÁ DLAŽBA	KS, VOŠ	SDK POŽ. POHLED
1.28	ARCHIV	3,54	KERAMICKÁ DLAŽBA	KS, VOŠ	SDK POŽ. POHLED
1.29	VENKOVNÍ SCHODIŠTĚ	1,78	STÁVAJÍCÍ BETON	--	
1.30	SCHODIŠTĚ	6,37	KERAMICKÁ DLAŽBA	STÁVAJÍCÍ	
1.31	SCHODIŠTĚ	14,97	KERAMICKÁ DLAŽBA	STÁVAJÍCÍ	
1.32	KRYTÉ ZAVĚTRÍ	7,01	VENKOVNÍ DLAŽBA	--	

VOŠ VÁPENNÁ OMITKA STUKOVÁ KO KERAMICKÝ OBKLAD KS KERAMICKÝ SOKLIK



Z.Č.4 – VĚTRÁNÍ ŮKLIDU
MALÝ NÁSTĚNNÝ VENTILÁTOR EBB 100 N S
VZDUCHOVÝ VÝKON V=100m³/h / 90Pa
EL.PŘÍKON Ni=29W/230V
OVLÁDÁNÍ SOUČASNĚ S OSVĚTELNÍM + DOBĚH



±0.000 = 208,78 m n.n.
Výškový systém B.p.v / Allitude system B.p.v
Souřadnicový systém S-JTSK / Coordinate system S-JTSK

STAVEBNÍ ÚPRAVY ŠKOLY V SAZOVICÍCH			
AUTOR - PROJEKTANT STAVEBNÍ ČÁSTI ING. PAVEL KRAMPĽA e-mail: pavel.kramp@seznam.cz		PROJEKTANT PRŮJEKTU JAROMÍR PŘÍKRYL e-mail: jarda.prikryl@seznam.cz	
VYKONAVATEL JAROMÍR PŘÍKRYL e-mail: jarda.prikryl@seznam.cz		KONTROLOVATEL e-mail: tel:	
OBJEDNATEL Obec Sazovice, Sazovice 180, 763 01 Mýsloučovice		FORMÁT A4	DATUM
STUPĚŇ DOKUMENTACE DOKUMENTACE PRO PROVÁDĚNÍ STAVBY		10 x A4	03 / 2021
ČÁST D.1 – DOKUMENTACE STAVEBNÍHO OBJEKTU		1:50	PARCE
D.1.4.6 – VZDUCHOTECHNIKA		STUPĚŇ	ČÍSLO VÝKRESU
PŮDORYS 1.NP		DPS	D.1.4-603 000