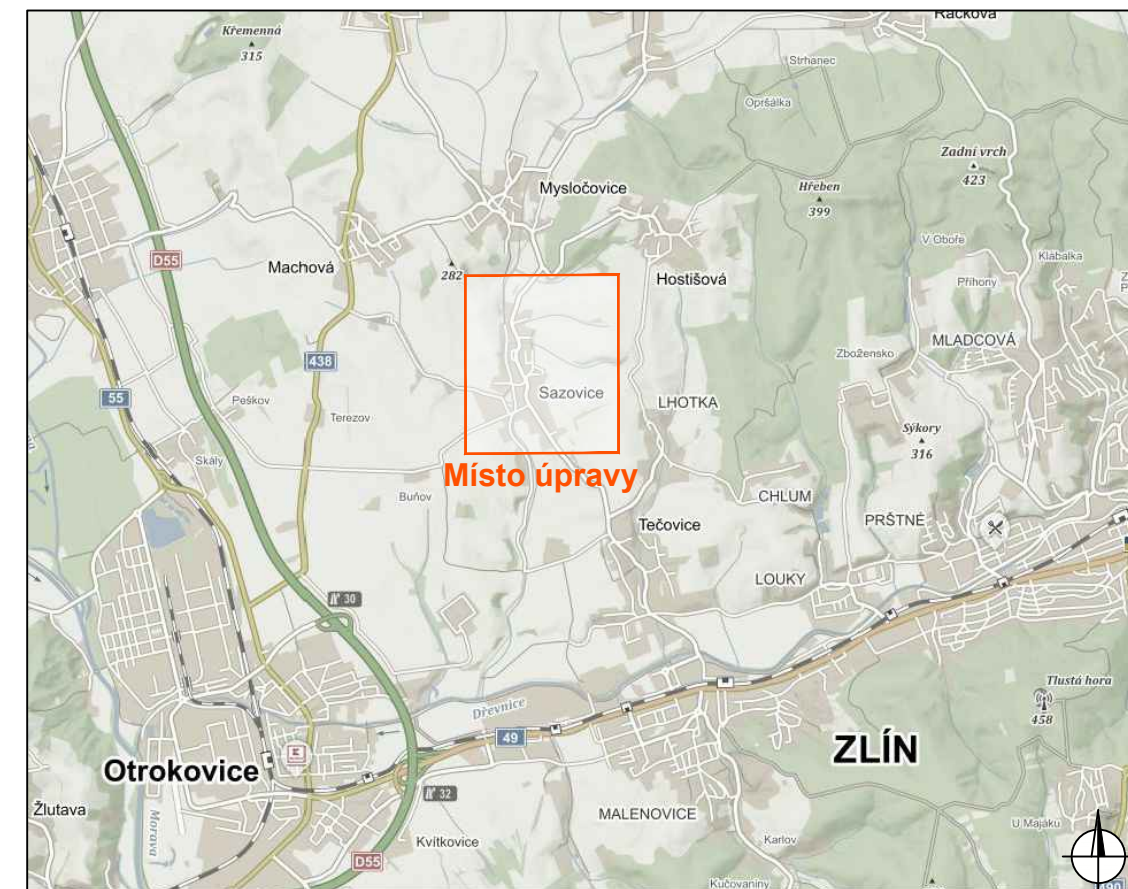
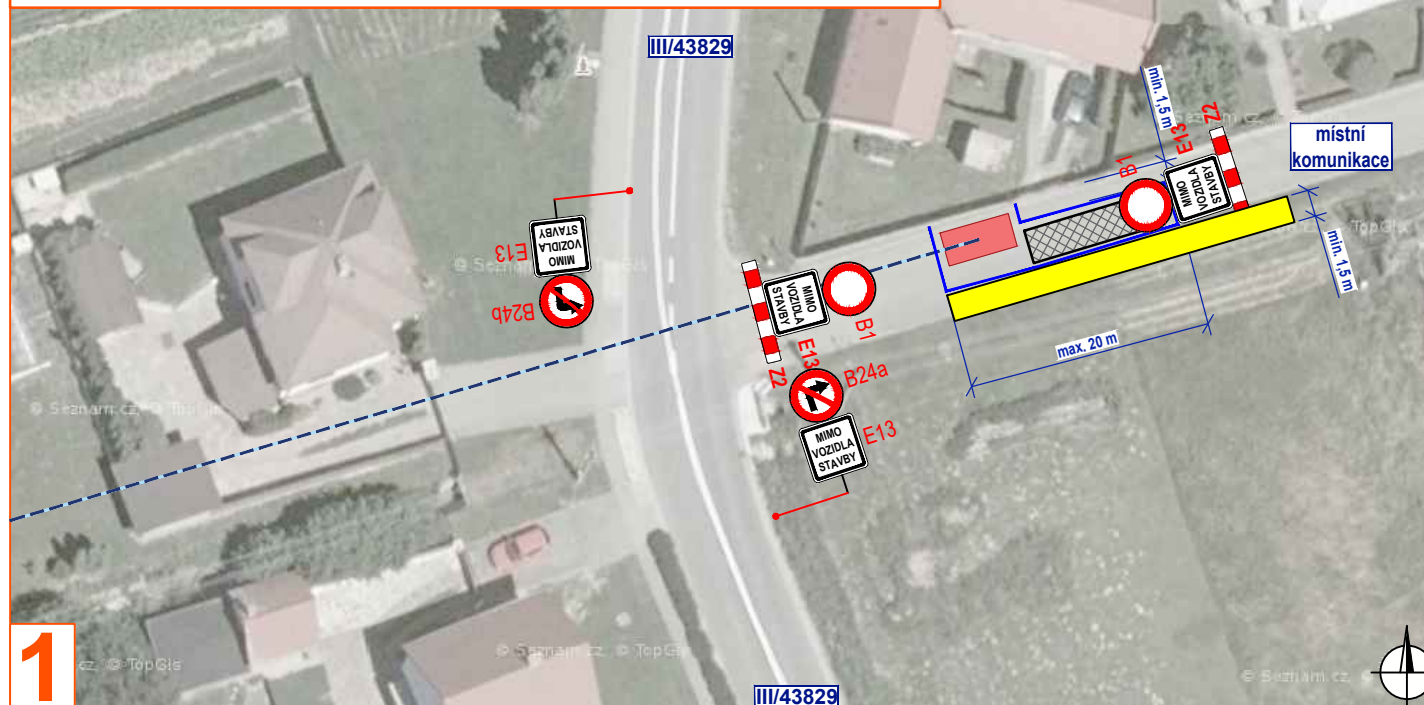
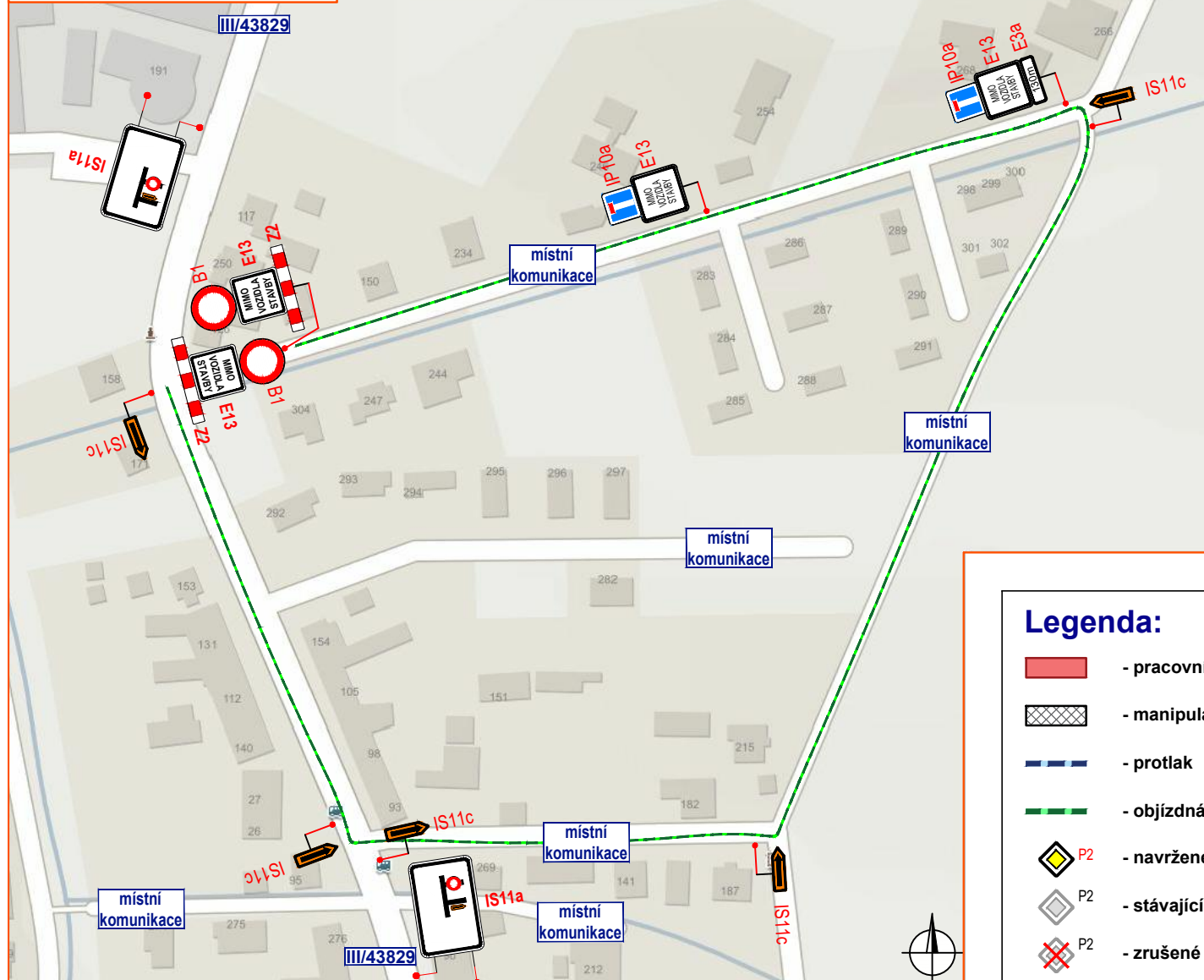


DETAIL MÍSTA ÚPRAVY

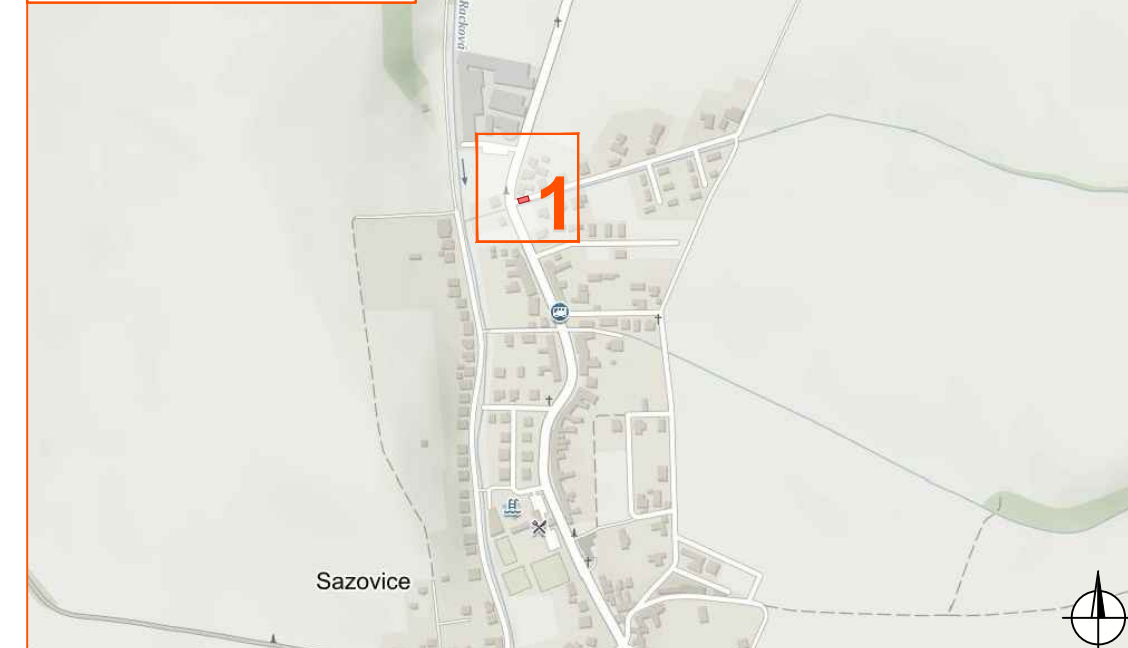
- délka záboru bude max. 20 m
- startovací jáma protlaku cca 3 x 5,5 m
- protlak veden pod silnicí III/43829 a vyústí u potoka Racková
- vedle pracovního místa bude vytvořena zpevněná plocha pro chodce v min. šíři 1,5 m



OBJÍZDNÁ TRASA



DETAIL MÍSTA ÚPRAVY



Legenda:

- pracovní místo
- zpevněná plocha
- manipulační prostor / technika na komunikaci
- protlak
- oplocení
- objízdňá trasa
- navržené přechodné svislé dopravní značení
- stávající svislé dopravní značení
- zrušené stávající svislé dopravní značení

Souhlasíme s přechodnou úpravou, uzavírkou a zvláštním užíváním pozemní komunikace. V souladu s ustanovením § 36 odst. 3 zák. č. 500/2004 Sb. Správního řádu se vzdáváme práva vyjádřit se k podkladům rozhodnutí.

Dopravní značení, které bude v rozporu s přechodným dopravním značením bude dočasně zneplatněno.

VYPRACOVAL	ZAVADIL	<i>Zavařil</i>	NVB LINE
KONTRLOVAL	JANÁTA	<i>Janáta</i>	
INVESTOR	OBEC SAZOVICE		
ZHOTOVITEL	MOBIKO plus a.s.		
STAVBA	ODKANALIZOVÁNÍ – SAZOVICE – II. ETAPA		
VÝKRES	DOPRAVNĚ INŽENÝRSKÁ OPATŘENÍ		
A3			
PŘECHODNÁ ÚPRAVA PROVOZU			DATUM
			1. 3. 2023
			NAŠE ZN.
			ZK-23-0096

NVB LINE s.r.o.
Cukrovar 716
768 21 Kvasice
www.nvblne.cz
zavadi@nvblne.cz
tel.: 778 973 109